

# **Hraðamælingar**

Samantekt á völdum stöðum  
1990 - 2004

# Hraðamælingar

Samantekt á völdum stöðum  
1990 - 2004



Umferðardeild  
október 2004



## Mælingar.

Mælingar fara fram með aðstoð ratsjár. Ratsjain (radarinn) er af gerðinni

### **KUSTOM SILVER EAGLE.**

Ratsjain er búin þeim eiginleikum að slökkva á skjá ef um sterkar rafsegultruflanir er að ræða, ef spenna er of lítil til að hún geti starfað eðlilega eða ef kerfisprófun (innri rása prófun) bregst.

Gaumljós gefur til kynna ef um eitthvað slíkt er að ræða.

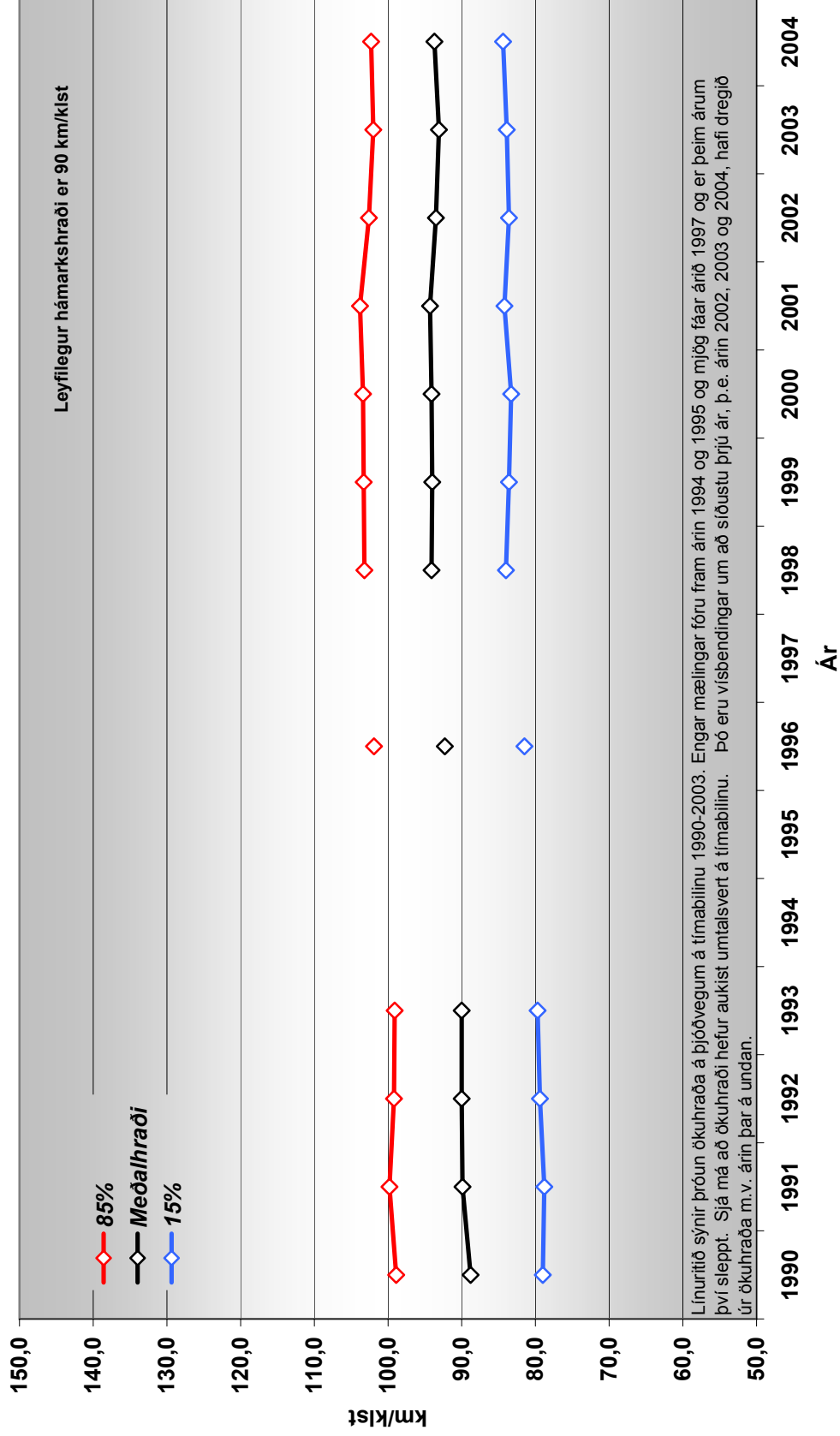
Nákvæmni mælinga er tryggð með prófunum fyrir og eftir mælingar. Ratsjain vinnur þannig að hún sendir út á útvarpstíðninni 24,150 GHz. Útsenda merkið endurkastast með breyttri tíðni af ökutækinu sem miðað er á vegna mismunar á hraða þess og ratsjárinnar. Tekið er á móti geislanum og hann borinn saman við útsenda geislann. Munurinn á þeim (Doppler tíðnin) gefur til kynna hraða skotmarksins. Ratsjain breytir "Doppler" tíðninni í km/klst og sýnir niðurstöðuna á skjá.

Mælingar fara þannig fram að bifreið er lagt á mælistað og bifreiðar mældar með ratsjaini í um 50-500m fjarlægð.

Úrtak er miðað við fólksbifreiðar eingöngu en einnig er mældur og skráður hraði þeirra vörubifreiða sem um veginn fara á meðan á mælingu stendur. Einungis er mældur hraði þeirra bifreiða sem eru á frjásam hraða og eru óháðar öðrum bifreiðum (þ.e. ef um bílaraðir er að ræða er aðeins mældur hraði þeirrar bifreiðar sem fyrst er í röðinni). Þetta atriði á einnig við um hraða vörubifreiða sem mældur er.

Mælingarnar fara nær undantekningarlaust fram þegar skyggni er gott og akbraut þurr.

## Þróun hraða á þjóðvegum 1990 - 2004



**Suðursvæði**



## Hraðamælingar. Mælistaðir á Suðursvæði.

### Hringvegur :

- 1 a6 - 05 Eldhraun, við afleggjara að Skál
- 1 b8 - 02 Sauðhúsvöllur, um 0,5km astan afleggjara að bænum Fit.
- 1 c0 - 05 Hvolsvöllur, við Fljótshlíðarveg (fjær).
- 1 c1 - 01 Hvolsvöllur, við Fljótshlíðarveg (nær).
- 1 c1 - 05 Hvolsvöllur, vestan til gengt sjoppu (nær).
- 1 c2 - 01 Hvolsvöllur, vestan til gengt sjoppu (fjær).
- 1 c2 - 05 Strönd, um 0,7km vestan afleggjara að Strönd og Kirkjubæ.
- 1 c3 - 03 Hella, gengt apóteki.
- 1 c5 - 02 Lyngás, vestan Hellu.
- 1 d2 - 04 Langholt (304), við vestari vegamót 304.
- 1 d3 - 05 Selfoss, við kaupfélagssmiðjur (fjær).
- 1 d4 - 01 Selfoss, við kaupfélagssmiðjur (nær).
- 1 d4 - 03 Selfoss, við slökkvistöð, ekið í vestur.
- 1 d5 - 02 Selfoss, um 100m vestan gatnamóta Ártúns.
- 1 d5 - 04 Selfoss, vestan við gatnamót Breiðumýrar (að Vegagerðinni).
- 1 d5 - 05 Selfoss, rétt austan við gamla vigtunarplan hjá Biskupstungnabraut.
- 1 d6 - 01 Þórustaðarmýri, um 0,66km vestan við afleggjara að námu.
- 1 d6 - 03 Ingólfshvoll, um 0,25km austan afleggjara að Ingólfshvoli.
- 1 d6 - 04 Sandhóll, á afleggjara að Arnarbæli.
- 1 d6 - 05 Kotströnd, á afleggjara að Mæri.
- 1 d8 - 03 Orustuhólshraun, við afleggjara að námu.
- 1 d8 - 04 Neðri- Hveradalabrekka, við afleggjara að Kolviðarhól.
- 1 d9 - 01 Þrengslavegamót, á vegamótum Þrengslavegar.

### Gaulverjabæjarvegur :

- 33 - 04 - 03 Vestan Stokkseyrar, mælisnið 82.

### Eyrbakkavegur :

- 34 - 02 - 03 Stekkar, um 0,33km norðan afleggjara að Stekkum.

### Biskupstungnabraut :

- 35 - 07 - 02 Hjarðarland, um 0,84km sunnan afleggjara að Hjarðarlandi.

### Þingvallavegur :

- 36 - 01 - 03 Ásgarður, rétt sunnan við veg að Búrfelli.
- 36 - 03 - 01 Miðfell, um 0,24km norðan afleggjara að Miðfelli.

### Laugarvatnsvegur :

- 37 - 03 - 01 Laugarvatn, við hestagerði.

### Þorlákshafnarvegur :

- 38 - 02 - 02 Þorlákshafnarvegur I, mælisnið 71.
- 38 - 02 - 04 Þorlákshafnarvegur II, mælisnið 72.
- 38 - 03 - 01 Þorlákshafnarvegur III, mælisnið 73.
- 38 - 03 - 05 Þorlákshöfn, við bæjarmörkin (fjær).
- 38 - 04 - 01 Þorlákshöfn, við bæjarmörkin (nær).

### Þrengslavegur :

- 39 - 01 - 01 Lambafell, mælisnið 80.
- 39 - 01 - 02 Stóri-Meitill, mælisnið 81.
- 39 - 01 - 04 Raufarhóll, rétt sunnan við Raufarhólshelli.

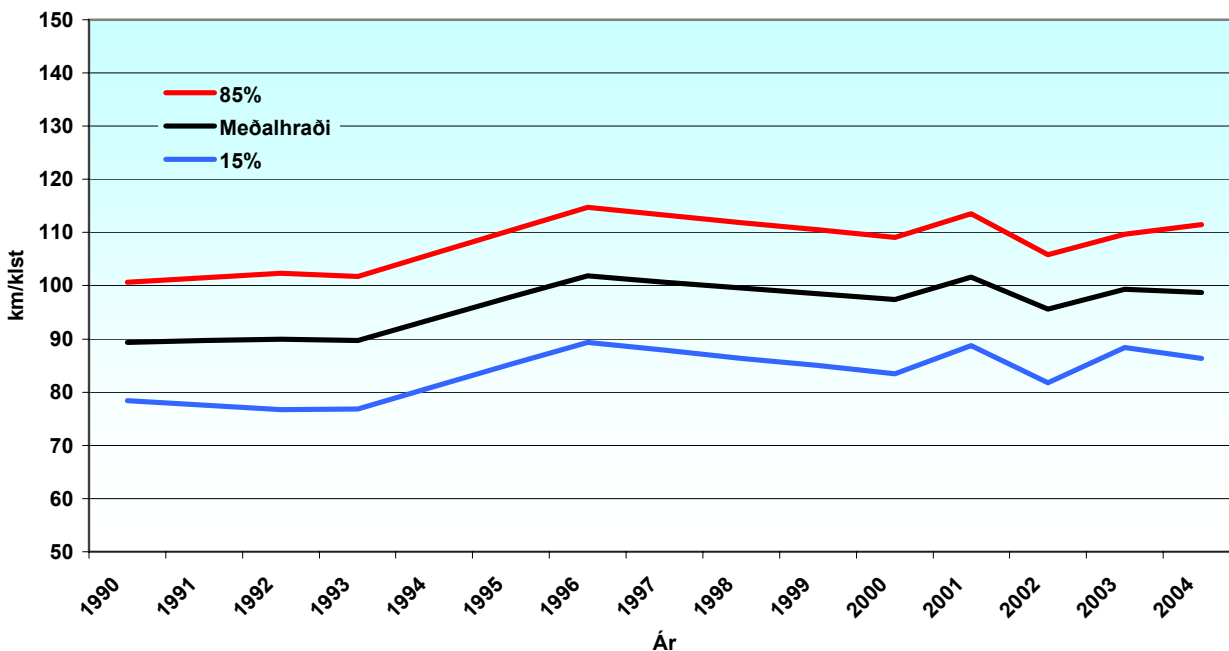


Vegagerðin hefur á undanförunum árum fylgst með ökuhraða á nokkrum vegarköflum. Mældur er hraði fólksbíla í km/klst. þar sem akstur er óþvingaður af annarri umferð. Reiknaður er meðalhraði allra bíla og „85%“ hraði, og „15%“ hraði. Svonefndur „85%“ hraði er sá hraði sem 85% bílstjóra halda sig innan. Eins er með „15%“ hraða, það er sá hraði sem 15% bílstjóra halda sig innan. Niðurstöður koma fram í eftirfarandi töflum.



Hringvegur við afleggjarann að Skál 1 a6-05			
Ár	85 %	Meðalhraði	15 %
1990	100,7	89,4	78,4
1991	101,5	89,7	77,6
1992	102,3	90,0	76,7
1993	101,8	89,7	76,8
1994	106,1	93,8	81,0
1995	110,4	97,9	85,2
1996	114,8	101,9	89,3
1997	113,3	100,7	87,9
1998	111,9	99,6	86,4
1999	110,5	98,5	85,0
2000	109,1	97,4	83,5
2001	113,5	101,6	88,8
2002	105,8	95,6	81,8
2003	109,7	99,3	88,4
2004	111,5	98,7	86,4

Leyfilegur hámarkshraði er 90 km/klst.



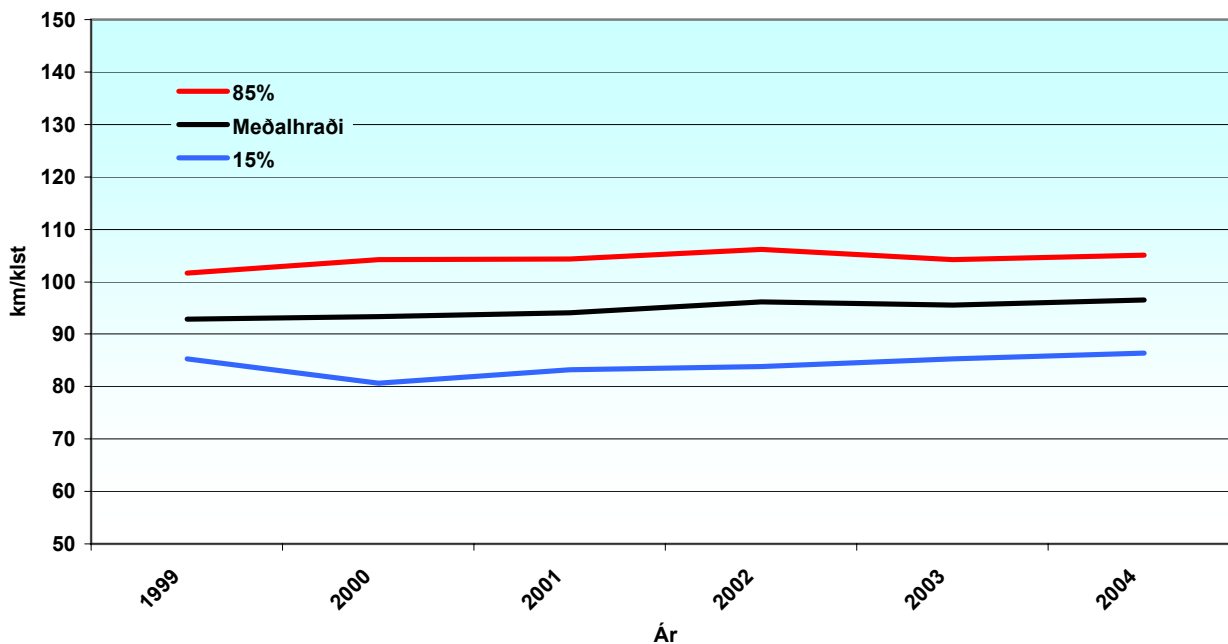


Vegagerðin hefur á undanförunum árum fylgst með ökuhraða á nokkrum vegarköflum. Mældur er hraði fólkubíla í km/klst. þar sem akstur er óþvingaður af annarri umferð. Reiknaður er meðalhraði allra bíla og „85%“ hraði, og „15%“ hraði. Svonefndur „85%“ hraði er sá hraði sem 85% bílstjóra halda sig innan. Eins er með „15%“ hraða, það er sá hraði sem 15% bílstjóra halda sig innan. Niðurstöður koma fram í eftirfarandi töflum.



Hringvegur um 0,5km austan afleggjara að Fit 1 b8-02			
Ár	85 %	Meðalhraði	15 %
1999	101,7	92,8	85,3
2000	104,2	93,4	80,6
2001	104,3	94,1	83,2
2002	106,2	96,1	83,8
2003	104,2	95,5	85,3
2004	105,1	96,5	86,4

Leyfilegur hámarkshraði er 90 km/klst.





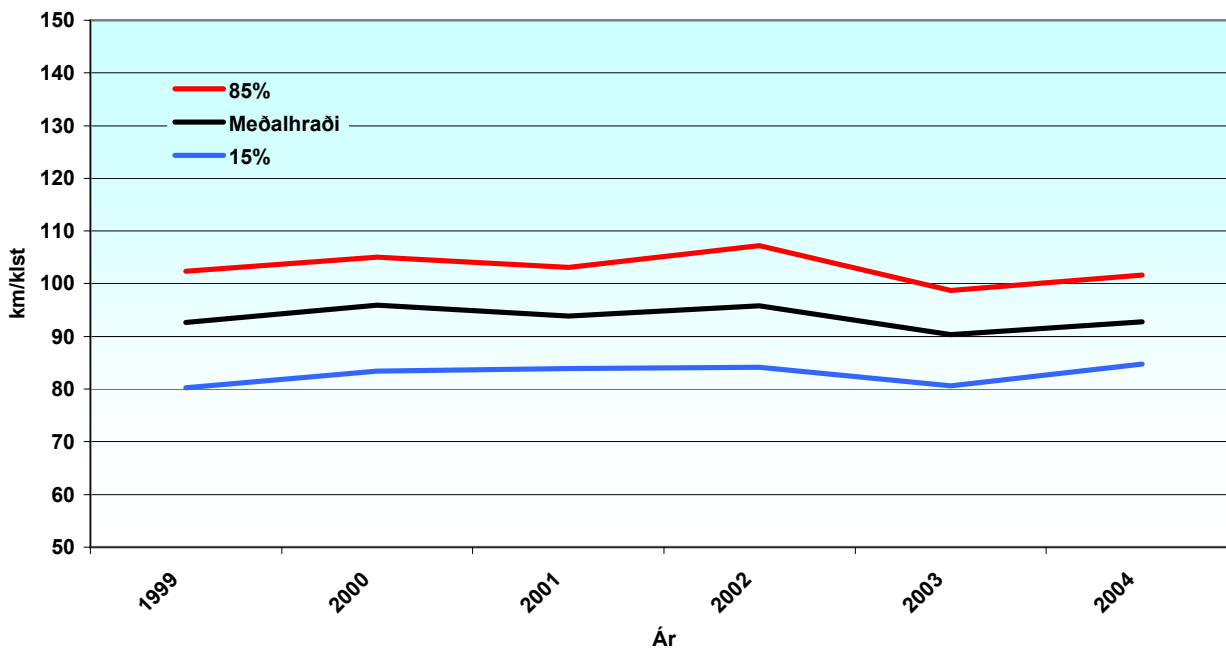


Vegagerðin hefur á undanförunum árum fylgst með ökuhraða á nokkrum vegarköflum. Mældur er hraði fólksbíla í km/klst. þar sem akstur er óþvingaður af annarri umferð. Reiknaður er meðalhraði allra bíla og „85%“ hraði, og „15%“ hraði. Svonefndur „85%“ hraði er sá hraði sem 85% bílstjóra halda sig innan. Eins er með „15%“ hraða, það er sá hraði sem 15% bílstjóra halda sig innan. Niðurstöður koma fram í eftirfarandi töflum.



Hringvegur um 0,7km vestan afleggjara að Strönd 1 c2-05			
Ár	85 %	Meðalhraði	15 %
1999	102,4	92,7	80,3
2000	105,0	95,9	83,4
2001	103,1	93,9	83,9
2002	107,2	95,8	84,2
2003	98,7	90,4	80,6
2004	101,7	92,8	84,7

Leyfilegur hámarkshraði er 90 km/klst.



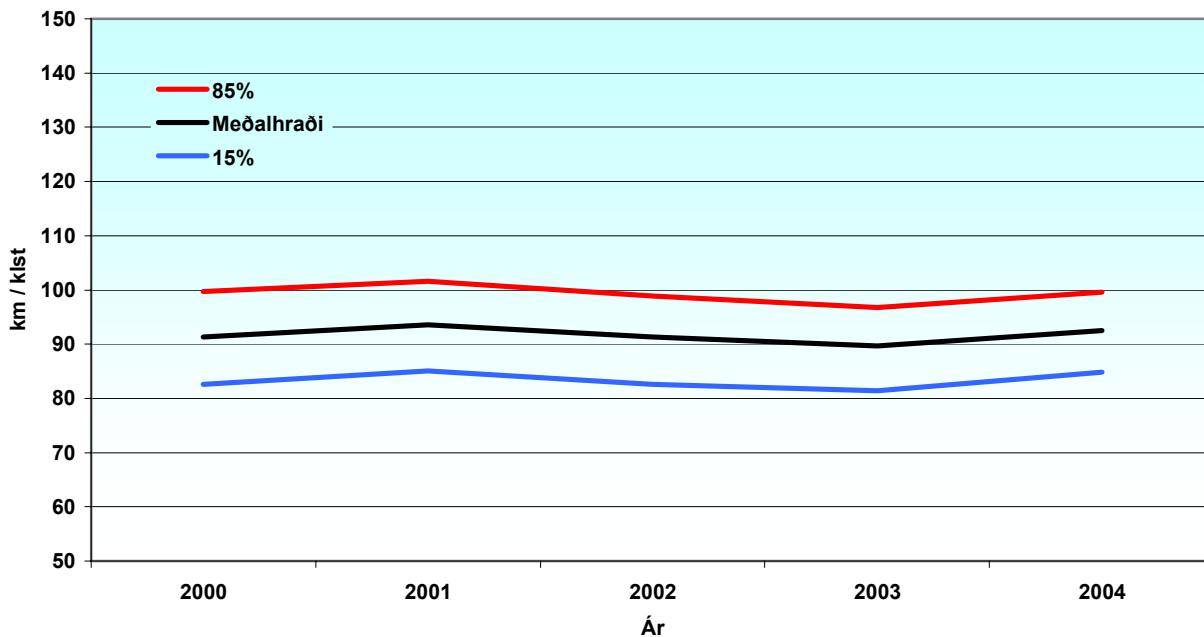


Vegagerðin hefur á undanförunum árum fylgst með ökuhraða á nokkrum vegarköflum. Mældur er hraði fólksbíla í km/klst. þar sem akstur er óþvingaður af annarri umferð. Reiknaður er meðalhraði allra bíla og „85%“ hraði, og „15%“ hraði. Svonefndur „85%“ hraði er sá hraði sem 85% bílstjóra halda sig innan. Eins er með „15%“ hraða, það er sá hraði sem 15% bílstjóra halda sig innan. Niðurstöður koma fram í eftirfarandi töflum.



Hringvegur við vestari afleggjara að Langholti 1 d2-04			
Ár	85 %	Meðalhraði	15 %
2000	99,7	91,3	82,6
2001	101,6	93,6	85,1
2002	98,9	91,3	82,6
2003	96,7	89,7	81,4
2004	99,6	92,5	84,8

Leyfilegur hámarkshraði er 90 km/klst.



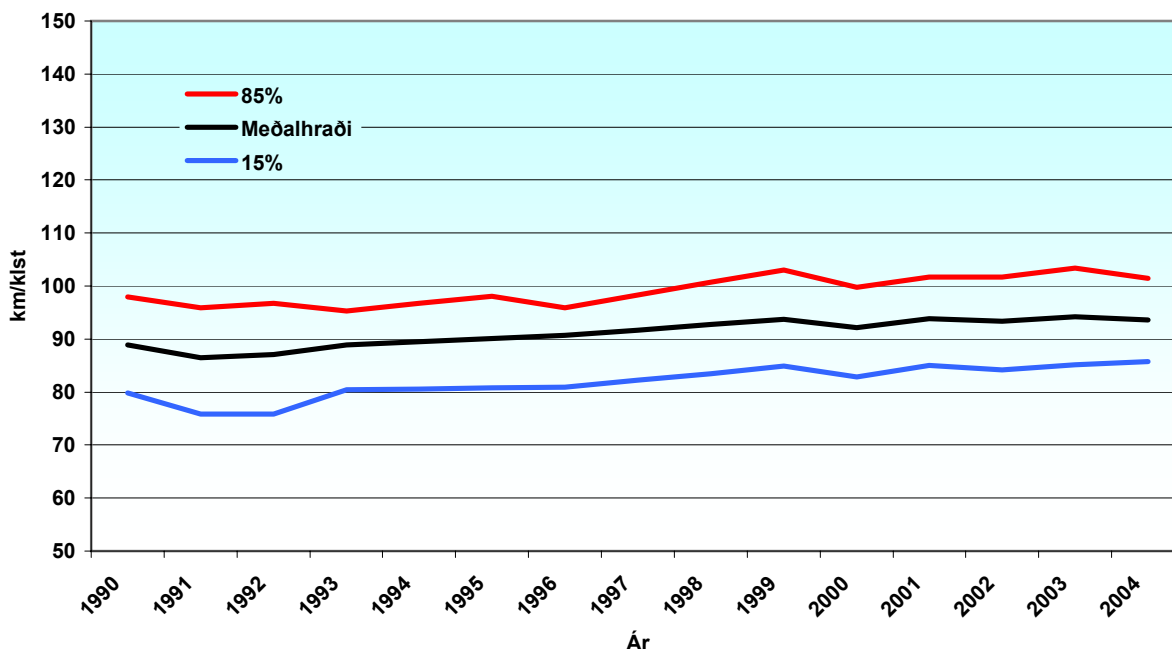


Vegagerðin hefur á undanförunum árum fylgst með ökuhraða á nokkrum vegarköflum. Mældur er hraði fólkubíla í km/klst. þar sem akstur er óþvingaður af annarri umferð. Reiknaður er meðalhraði allra bíla og „85%“ hraði, og „15%“ hraði. Svonefndur „85%“ hraði er sá hraði sem 85% bílstjóra halda sig innan. Eins er með „15%“ hraða, það er sá hraði sem 15% bílstjóra halda sig innan. Niðurstöður koma fram í eftirfarandi töflum.

Hringvegur 0.66km vestan afleggjara að námu 1 d6-01			
Ár	85 %	Meðalhraði	15 %
1990	97,9	88,9	79,8
1991	95,9	86,5	75,8
1992	96,7	87,1	75,8
1993	95,3	88,9	80,4
1994	96,7	89,5	80,6
1995	98,1	90,1	80,8
1996	95,9	90,7	80,9
1997	98,3	91,7	82,2
1998	100,7	92,7	83,5
1999	103,0	93,7	84,9
2000	99,8	92,2	82,8
2001	101,7	93,9	85,0
2002	101,7	93,4	84,2
2003	103,4	94,2	85,1
2004	101,4	93,6	85,7



Leyfilegur hámarkshraði er 90 km/klst.



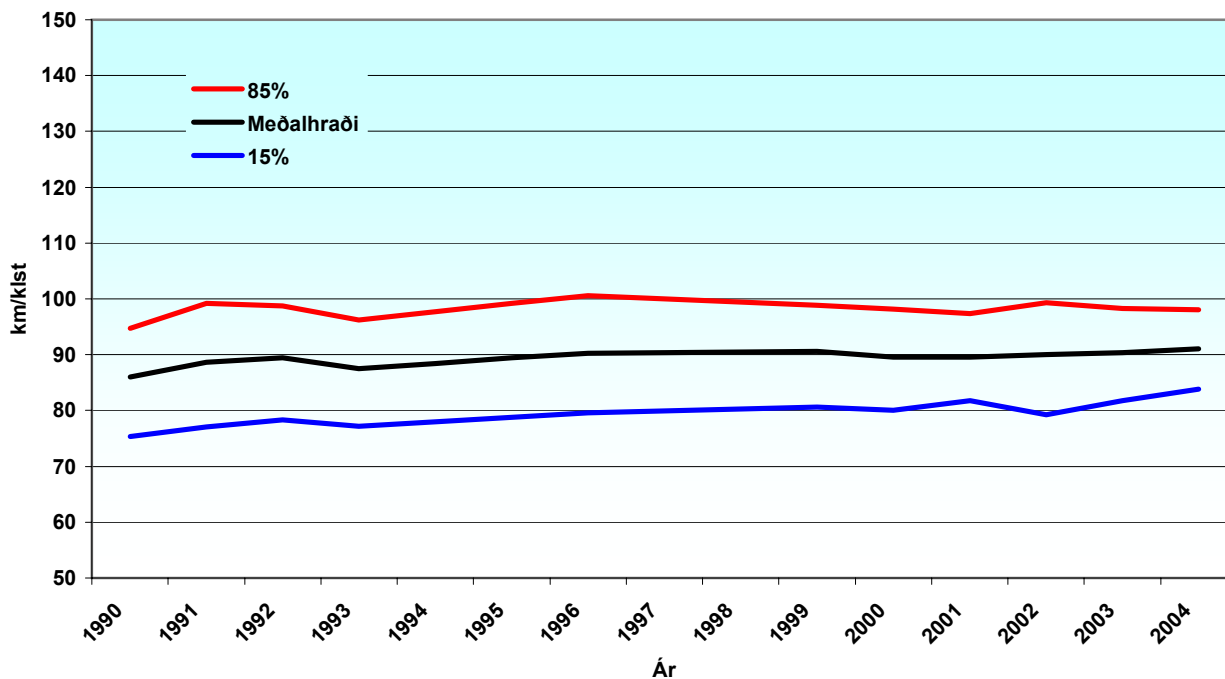


Vegagerðin hefur á undanförunum árum fylgst með ökuhraða á nokkrum vegarköflum. Mældur er hraði fólkubíla í km/klst. þar sem akstur er óþvingaður af annarri umferð. Reiknaður er meðalhraði allra bíla og „85%“ hraði, og „15%“ hraði. Svonefndur „85%“ hraði er sá hraði sem 85% bílstjóra halda sig innan. Eins er með „15%“ hraða, það er sá hraði sem 15% bílstjóra halda sig innan. Niðurstöður koma fram í eftirfarandi töflum.



Hringvegur 0.25km austan við afleggjara að Ingólfshvöll 1 d6-03			
Ár	85 %	Meðalhraði	15 %
1990	94,7	86,0	75,3
1991	99,2	88,6	77,1
1992	98,7	89,4	78,3
1993	96,2	87,5	77,2
1994	97,7	88,4	78,0
1995	99,2	89,4	78,8
1996	100,6	90,3	79,6
1997	100,0	90,4	79,9
1998	99,4	90,5	80,3
1999	98,8	90,6	80,6
2000	98,2	89,6	80,1
2001	97,4	89,6	81,8
2002	99,3	90,0	79,3
2003	98,3	90,4	81,8
2004	98,0	91,1	83,8

Leyfilegur hámarkshraði er 90 km/klst.



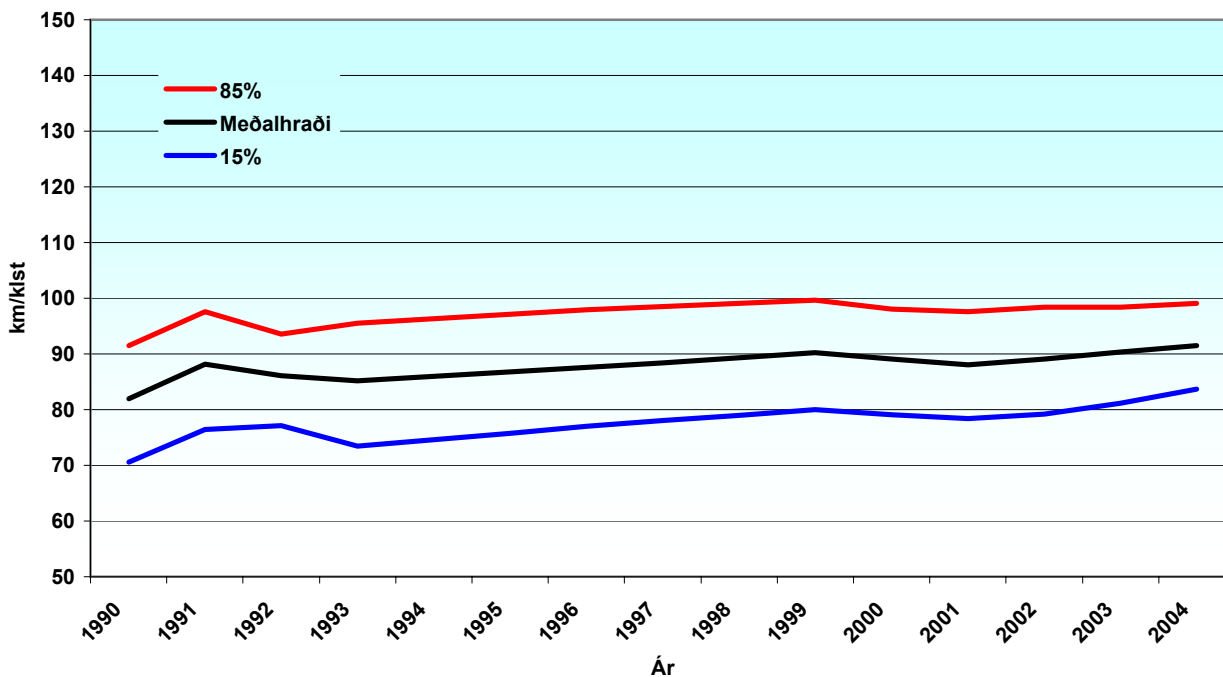


Vegagerðin hefur á undanförunum árum fylgst með ökuhraða á nokkrum vegarköflum. Mældur er hraði fólkubíla í km/klst. þar sem akstur er óþvingaður af annarri umferð. Reiknaður er meðalhraði allra bíla og „85%“ hraði, og „15%“ hraði. Svonefndur „85%“ hraði er sá hraði sem 85% bílstjóra halda sig innan. Eins er með „15%“ hraða, það er sá hraði sem 15% bílstjóra halda sig innan. Niðurstöður koma fram í eftirfarandi töflum.



Hringvegur á afleggjara að Arnarbæli 1 d6-04			
Ár	85 %	Meðalhraði	15 %
1990	91,5	81,9	70,6
1991	97,6	88,2	76,4
1992	93,6	86,1	77,1
1993	95,5	85,2	73,4
1994	96,3	86,0	74,6
1995	97,1	86,8	75,8
1996	97,9	87,6	77,0
1997	98,5	88,4	78,0
1998	99,1	89,3	79,0
1999	99,7	90,2	80,0
2000	98,1	89,1	79,1
2001	97,6	88,1	78,4
2002	98,4	89,1	79,2
2003	98,4	90,3	81,2
2004	99,1	91,5	83,7

Leyfilegur hámarkshraði er 90 km/klst.





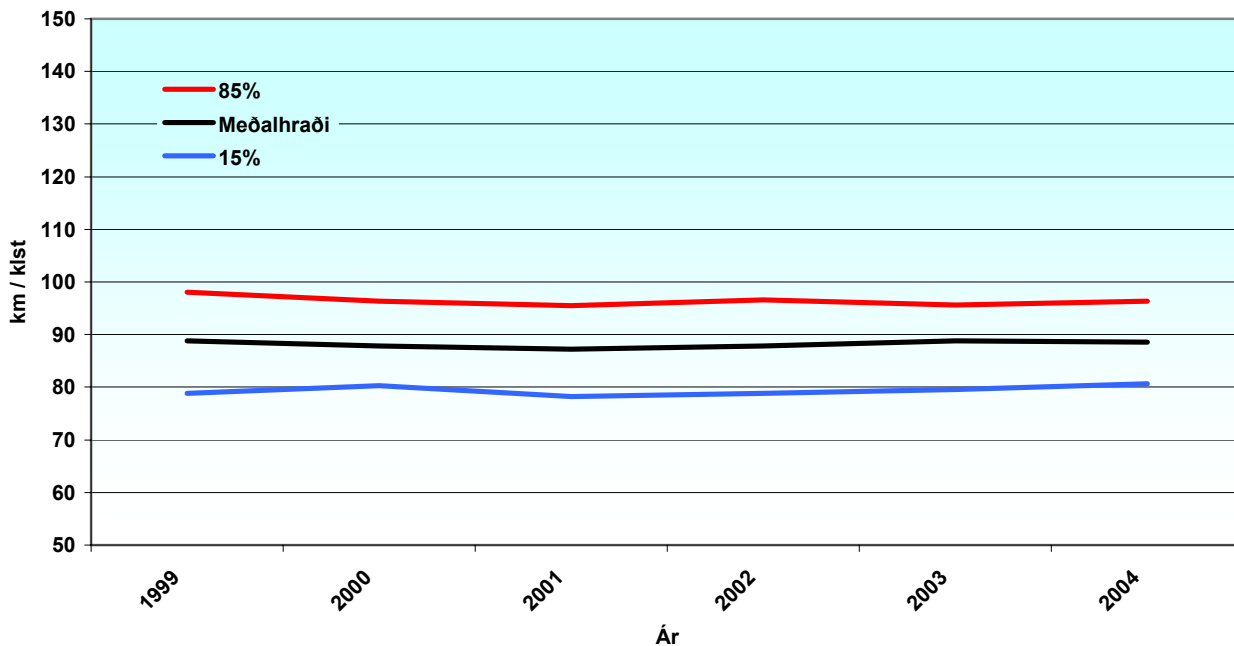
Vegagerðin hefur á undanförunum árum fylgst með ökuhraða á nokkrum vegarköflum. Mældur er hraði fólksbíla í km/klst. þar sem akstur er óþvingaður af annarri umferð. Reiknaður er meðalhraði allra bíla og „85%“ hraði, og „15%“ hraði. Svonefndur „85%“ hraði er sá hraði sem 85% bílstjóra halda sig innan. Eins er með „15%“ hraða, það er sá hraði sem 15% bílstjóra halda sig innan. Niðurstöður koma fram í eftirfarandi töflum.



1 d6-05 Hringvegur, Kotströnd

Hringvegur á afleggjara að Mæri 1 d6-05			
Ár	85 %	Meðalhraði	15 %
1999	98,0	88,8	78,8
2000	96,4	87,8	80,3
2001	95,5	87,2	78,2
2002	96,6	87,8	78,8
2003	95,6	88,8	79,6
2004	96,3	88,6	80,7

Leyfilegur hámarkshraði er 90 km/klst.



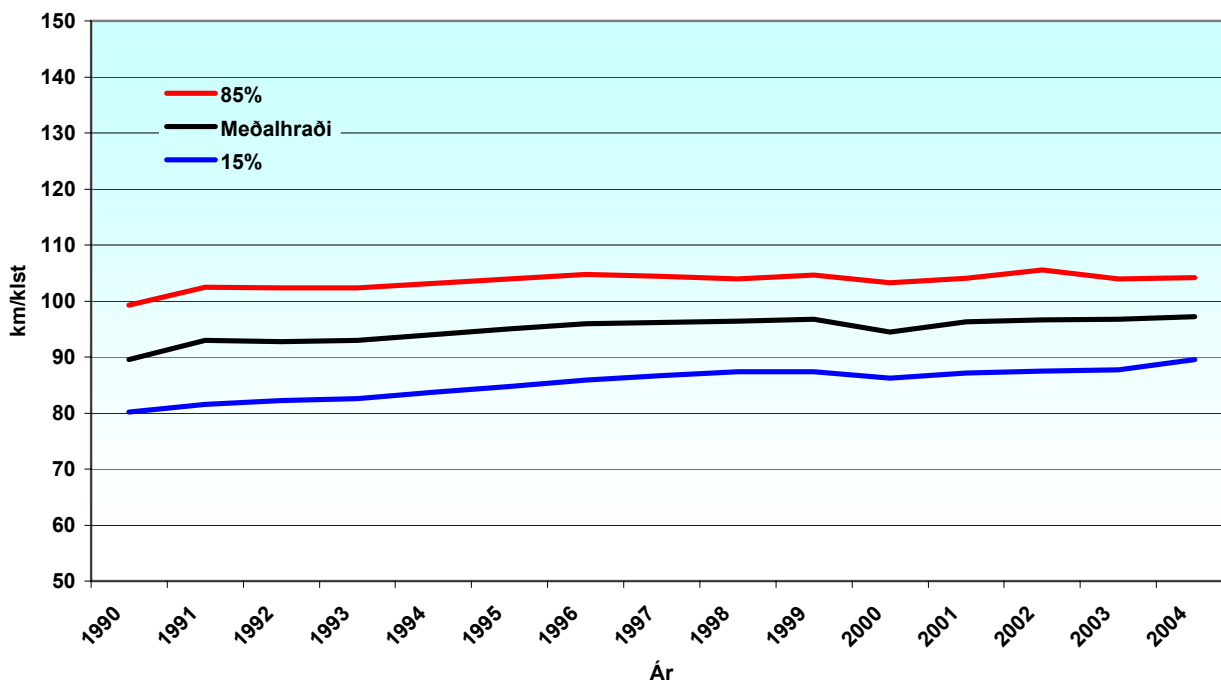


Vegagerðin hefur á undanförunum árum fylgst með ökuhraða á nokkrum vegarköflum. Mældur er hraði fólkubíla í km/klst. þar sem akstur er óþvingaður af annarri umferð. Reiknaður er meðalhraði allra bíla og „85%“ hraði, og „15%“ hraði. Svonefndur „85%“ hraði er sá hraði sem 85% bílstjóra halda sig innan. Eins er með „15%“ hraða, það er sá hraði sem 15% bílstjóra halda sig innan. Niðurstöður koma fram í eftirfarandi töflum.



Hringvegur Við afleggjara að námu 1 d8-03			
Ár	85 %	Meðalhraði	15 %
1990	99,3	89,6	80,2
1991	102,5	93,0	81,6
1992	102,3	92,8	82,2
1993	102,3	93,0	82,6
1994	103,1	94,0	83,7
1995	103,9	95,0	84,8
1996	104,8	95,9	85,9
1997	104,4	96,2	86,7
1998	104,0	96,4	87,4
1999	104,6	96,7	87,4
2000	103,3	94,4	86,2
2001	104,1	96,3	87,2
2002	105,6	96,6	87,5
2003	104,0	96,7	87,7
2004	104,2	97,2	89,5

Leyfilegur hámarkshraði er 90 km/klst.





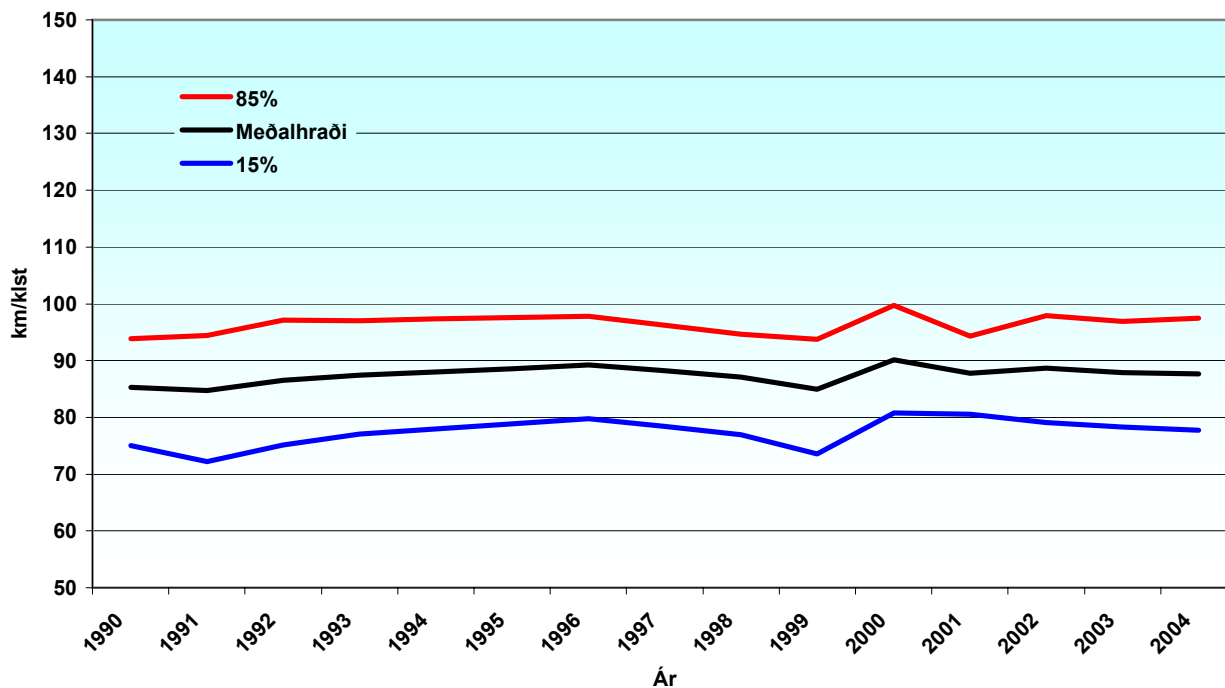
Vegagerðin hefur á undanförunum árum fylgst með ökuhraða á nokkrum vegarköflum. Mældur er hraði fólksbíla í km/klst. þar sem akstur er óþvingaður af annarri umferð. Reiknaður er meðalhraði allra bíla og „85%“ hraði, og „15%“ hraði. Svonefndur „85%“ hraði er sá hraði sem 85% bílstjóra halda sig innan. Eins er með „15%“ hraða, það er sá hraði sem 15% bílstjóra halda sig innan. Niðurstöður koma fram í eftirfarandi töflum.

1 d8-04 Hringvegur, Neðri-Hveradalabrekka



Hringvegur á afleggjara að Kolviðarhól 1 d8-04			
Ár	85 %	Meðalhraði	15 %
1990	93,9	85,3	75,0
1991	94,4	84,7	72,2
1992	97,1	86,5	75,1
1993	97,0	87,4	77,1
1994	97,3	88,0	78,0
1995	97,6	88,6	78,9
1996	97,8	89,2	79,8
1997	96,2	88,2	78,4
1998	94,6	87,1	77,0
1999	93,7	84,9	73,6
2000	99,7	90,1	80,8
2001	94,3	87,8	80,5
2002	97,9	88,7	79,1
2003	96,9	87,9	78,3
2004	97,5	87,7	77,7

Leyfilegur hámarkshraði er 90 km/klst.





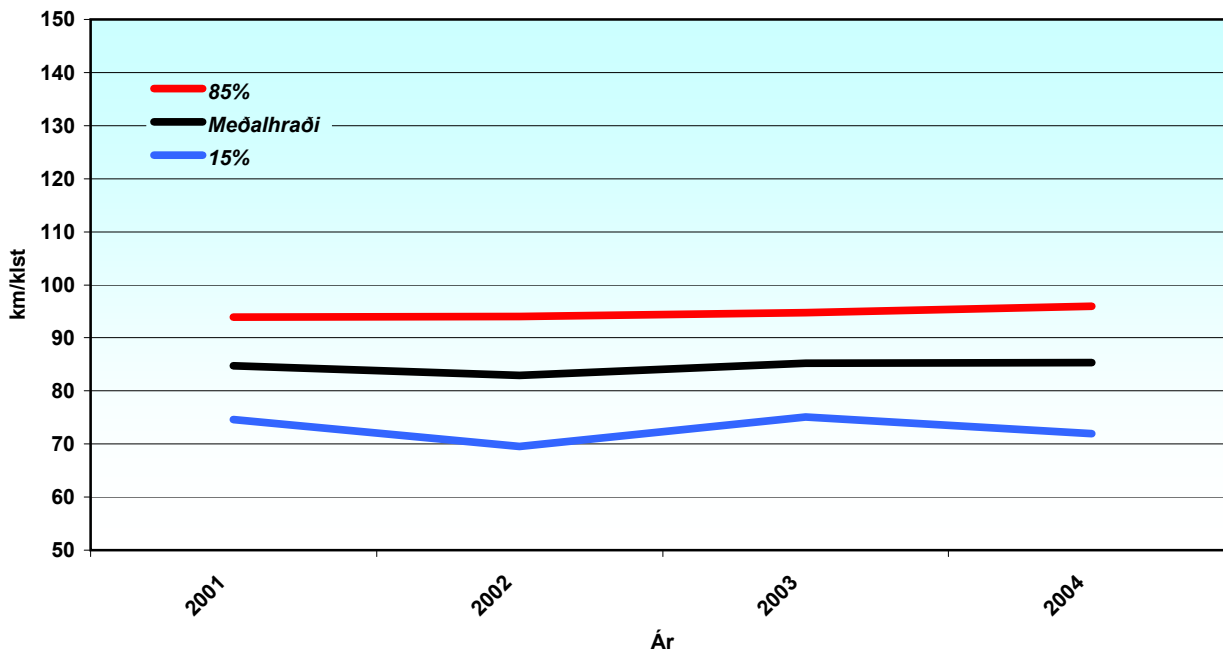


Vegagerðin hefur á undanförunum árum fylgst með ökuhraða á nokkrum vegarköflum. Mældur er hraði fólksbíla í km/klst. þar sem akstur er óþvingaður af annarri umferð. Reiknaður er meðalhraði allra bíla og „85%“ hraði, og „15%“ hraði. Svonefndur „85%“ hraði er sá hraði sem 85% bílstjóra halda sig innan. Eins er með „15%“ hraða, það er sá hraði sem 15% bílstjóra halda sig innan. Niðurstöður koma fram í eftirfarandi töflum.



Þingvallavegur rétt sunnan við veg að Búrfelli 36-01-03			
Ár	85 %	Meðalhraði	15 %
2001	93,9	84,7	74,6
2002	94,0	82,9	69,6
2003	94,8	85,2	75,1
2004	96,0	85,4	72,0

Leyfilegur hámarkshraði er 90 km/klst.



**Suðvestursvæði**



## Hraðamælingar. Mælistaðir á Suðvestursvæði.

### Hringvegur :

- 1 e1 - 02 Sandskeið, rétt vestan Bláfjallavegar.
- 1 e1 - 04 Gunnarshólmi, við afleggjarann að Gunnarshólma.
- 1 e1 - 05 Geitháls, rétt vestan brúar á Hólmsá.
- 1 e2 - 02 Rauðhólar, rétt austan vegamóta inn í Heiðmörk.
- 1 e2 - 03 Austan Rauðavatns, á vigtunarplani austan Breiðholtsbrautar.
- 1 e2 - 04 Rauðavatn, mælisnið 01.
- 1 e3 - 04 Grafarholt, gengt Lynghálsi.
- 1 f3 - 01 Lágafell, við vestari afleggjara.
- 1 f3 - 02 Langitangi, austan hringtorgs.
- 1 f3 - 03 Korpúlfsstaðir, um 1,7 km norðan Úlfarsárvegar.
- 1 f4 - 01 Hlégarður, vestan hringtorgs.
- 1 f4 - 02 Helgafellsmelar, við afleggjara að námum.
- 1 f5 - 03 **Esjuberg, á afleggjara hjá veðurstöð Vegagerðarinnar.**
- 1 f7 - 01 Hvalfjarðargöng, rétt sunnan Hvalfjarðarvegar.
- 1 f7 - 05 Hvalfjarðargöng, við suðurenda skála.
- 1 f8 - 03 Hvalfjarðargöng, við dælustöð í botni.

### Hafnarfjarðarvegur :

- 40 - 00 - 05 Gatnamót Miklubrautar og Kringlumýrarbrautar.
- 40 - 02 - 01 Kópavogur, á framhjáhlaupi við Nesti í Fossvogi.
- 40 - 03 - 01 Kópavogslækur, á framhjáhlaupi sunnan Kópavogslækjar.
- 40 - 03 - 04 Arnarneslækur, á framhjáhlaupi sunnan Arnarneslækjar.
- 40 - 04 - 01 Hraunsholtshæð, við gangbraut á Hraunsholtshæð.

### Reykjanesbraut :

- 41 - 03 - 03 Reykjavík, gengt Laugarásbíó.
- 41 - 04 - 05 Reykjavík, undir Elliðaárbrúm.
- 41 - 11 - 03 Stekkjarbakki
- 41 - 11 - 03 Sunnan Stekkjarbakka
- 41 - 14 - 03 Hafnarfjörður, við kirkjugarð.
- 41 - 15 - 01 Straumur, um 0,10 km frá gamla Krísvíkurvegi.
- 41 - 15 - 02 ÍSAL (Kapella), gengt afleggjara að geymslusvæði.
- 41 - 16 - 02 Strandarheiði, rétt austan veðurstöðvar.
- 41 - 16 - 01 **Strandarheiði, vestan Kúagerðis á framhjáhlaupi.**
- 41 - 16 - 04 **Strandarheiði, um 8,82km vestan Vatnsleysustrandarvegar.**
- 41 - 17 - 03 **Vogastapi, um 2,00km vestan Grindavíkurvegar.**
- 41 - 22 - 02 Flugstöð L.E., um 1,00km frá Rósaselstorgi við ljósastaur númer 14.

### Krísuvíkurvegur :

- 42 - 01 - 02 Hrauntunga, norðan Bláfjallavegar, 4,1km frá Reykjanesbraut.
- 42 - 01 - 03 Snókalönd, sunnan Bláfjallavegar við fastmerki 552.

### Grindavíkurvegur :

- 43 - 01 - 01 **Seltjörn, á gatnamótum hjá Seltjörn.**
- 43 - 01 - 02 **Rauðimelur, um 3,46km frá Reykjanesbraut.**
- 43 - 01 - 04 **Svartsengi, rétt sunnan afleggjara að orkuveri við Svartsengi.**
- 43 - 01 - 05 Grindavík, við Víkurbraut gengt sjoppu (fjær).
- 43 - 02 - 01 Grindavík, við Víkurbraut gengt sjoppu (nær).



## Hraðamælingar. Mælistaðir á Suðvestursvæði.

### Garðskagavegur :

- 45 - 01 - 02 Leira, um 1,5km sunnan við golfvöllinn.
- 45 - 01 - 05 Garður, við hraðahindrun (fjær).
- 45 - 02 - 01 Garður, við hraðahindrun (nær).

### Nesbraut :

- 49 - 01 - 03 Austan Höfðabakka, gengt Nóa-Sírius.
- 49 - 03 - 02 Reykjavík, undir brú á Skeiðarvogi.
- 49 - 03 - 04 Reykjavík, gatnamót Háaleitisbrautar.
- 49 - 04 - 01 Reykjavík, gatnamót Miklubrautar og Kringlumýrarbrautar.
- 49 - 04 - 01 Reykjavík, á milli kirkjugarðs og Grundar.**

### Bláfjallavegur :

- 417 - 02 - 04 Óbrynnishólar, um 1,4km frá Krísvíkurvegi.

### Sandgerðisvegur :

- 429 - 02 - 01 Rosmhvalanes, um 1,43km frá Miðnesheiðarvegi.**



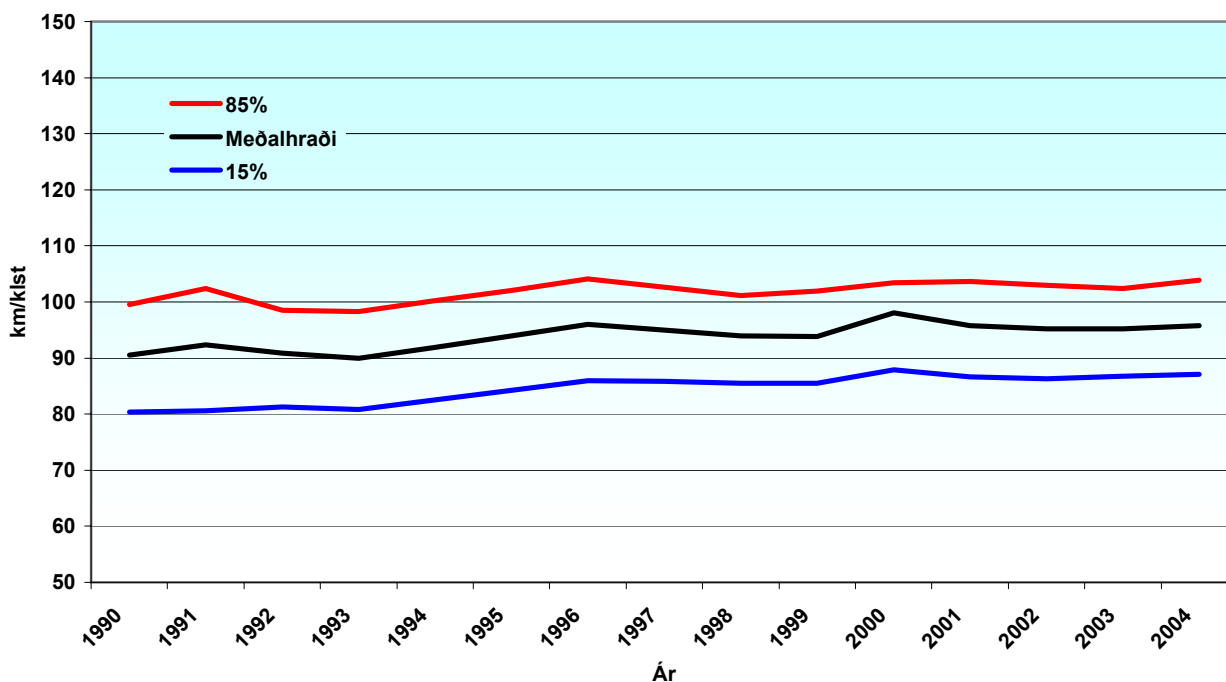
Vegagerðin hefur á undanförunum árum fylgst með ökuhraða á nokkrum vegarköflum. Mældur er hraði fólkubíla í km/klst. þar sem akstur er óþvingaður af annarri umferð. Reiknaður er meðalhraði allra bíla og „85%“ hraði, og „15%“ hraði. Svonefndur „85%“ hraði er sá hraði sem 85% bílstjóra halda sig innan. Eins er með „15%“ hraða, það er sá hraði sem 15% bílstjóra halda sig innan. Niðurstöður koma fram í eftirfarandi töflum.

1 e1-02 Hringvegur, Sandskeið



Hringvegur rétt vestan afleggjara að Bláfjöllum 1 e1-02			
Ár	85 %	Meðalhraði	15 %
1990	99,5	90,5	80,4
1991	102,4	92,4	80,6
1992	98,5	90,9	81,3
1993	98,3	89,9	80,8
1994	100,2	91,9	82,5
1995	102,1	93,9	84,2
1996	104,1	96,0	86,0
1997	102,6	95,0	85,8
1998	101,1	94,0	85,5
1999	101,9	93,8	85,5
2000	103,4	98,1	87,9
2001	103,6	95,8	86,7
2002	103,0	95,2	86,3
2003	102,4	95,2	86,8
2004	103,9	95,8	87,1

Leyfilegur hámarkshraði er 90 km/klst.



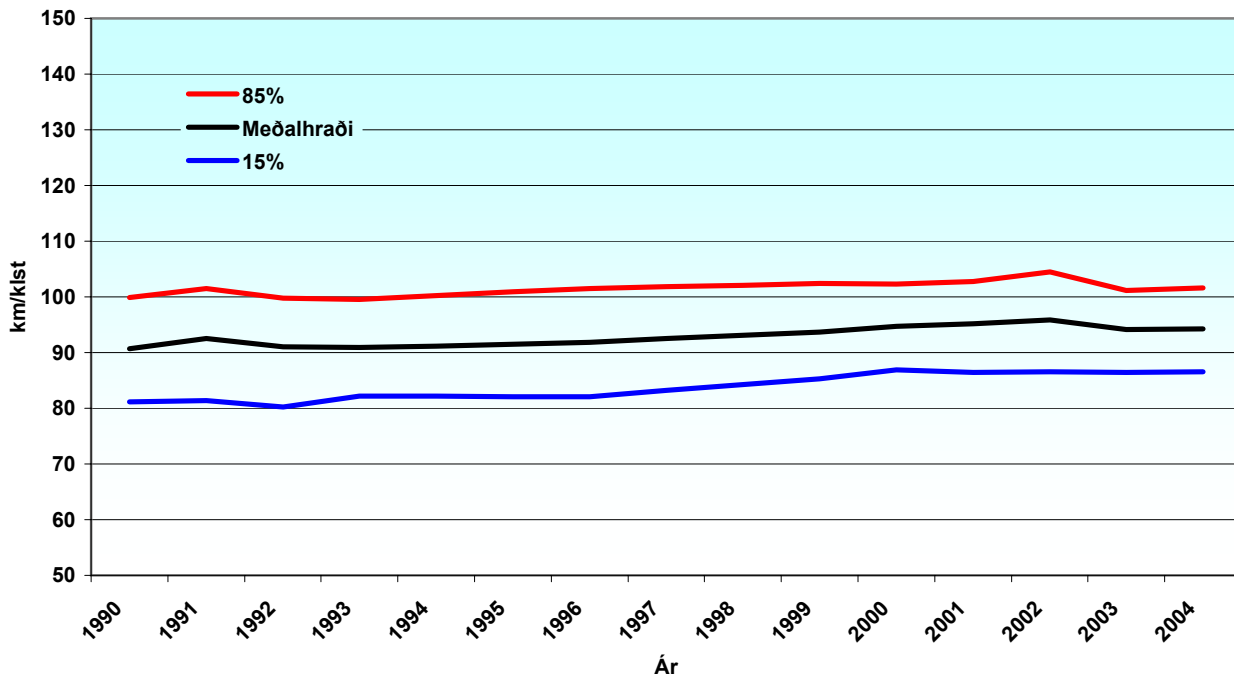


Vegagerðin hefur á undanförunum árum fylgst með ökuhraða á nokkrum vegarköflum. Mældur er hraði fólkubíla í km/klst. þar sem akstur er óþvingaður af annarri umferð. Reiknaður er meðalhraði allra bíla og „85%“ hraði, og „15%“ hraði. Svonefndur „85%“ hraði er sá hraði sem 85% bílstjóra halda sig innan. Eins er með „15%“ hraða, það er sá hraði sem 15% bílstjóra halda sig innan. Niðurstöður koma fram í eftirfarandi töflum.

Hringvegur rétt vestan afleggjara að Gunnarshólma 1 e1-04			
Ár	85 %	Meðalhraði	15 %
1990	99,9	90,7	81,1
1991	101,5	92,5	81,4
1992	99,8	91,0	80,2
1993	99,5	90,9	82,2
1994	100,2	91,2	82,2
1995	100,9	91,5	82,1
1996	101,5	91,8	82,1
1997	101,8	92,5	83,2
1998	102,1	93,1	84,3
1999	102,4	93,7	85,3
2000	102,3	94,7	86,9
2001	102,8	95,2	86,4
2002	104,5	95,9	86,6
2003	101,2	94,1	86,4
2004	101,5	94,3	86,6



Leyfilegur hámarkshraði er 90 km/klst.



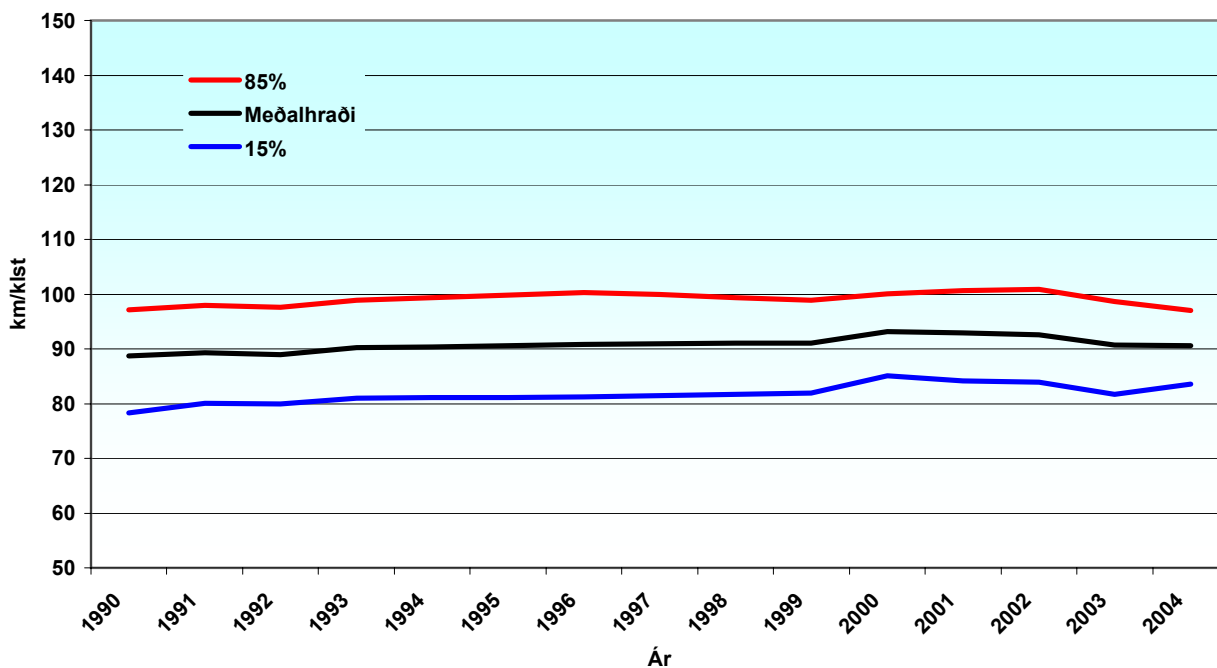


Vegagerðin hefur á undanförunum árum fylgst með ökuhraða á nokkrum vegarköflum. Mældur er hraði fólkubíla í km/klst. þar sem akstur er óþvingaður af annarri umferð. Reiknaður er meðalhraði allra bíla og „85%“ hraði, og „15%“ hraði. Svonefndur „85%“ hraði er sá hraði sem 85% bílstjóra halda sig innan. Eins er með „15%“ hraða, það er sá hraði sem 15% bílstjóra halda sig innan. Niðurstöður koma fram í eftirfarandi töflum.



Hringvegur við grunn að veitingaskála hjá Hólmsá 1 e1-05			
Ár	85 %	Meðalhraði	15 %
1990	99,7	89,3	77,1
1991	101,5	90,2	77,6
1992	103,3	91,0	78,0
1993	101,4	92,1	80,5
1994	102,0	91,3	78,7
1995	102,6	90,5	76,9
1996	103,2	89,7	75,1
1997	105,0	92,6	79,2
1998	106,7	95,5	83,3
1999	104,8	94,5	83,2
2000	102,9	93,5	83,1
2001	105,1	95,1	83,3
2002	104,0	94,1	82,8
2003	102,9	93,0	83,2
2004	97,0	90,6	83,6

Leyfilegur hámarkshraði er 90 km/klst.



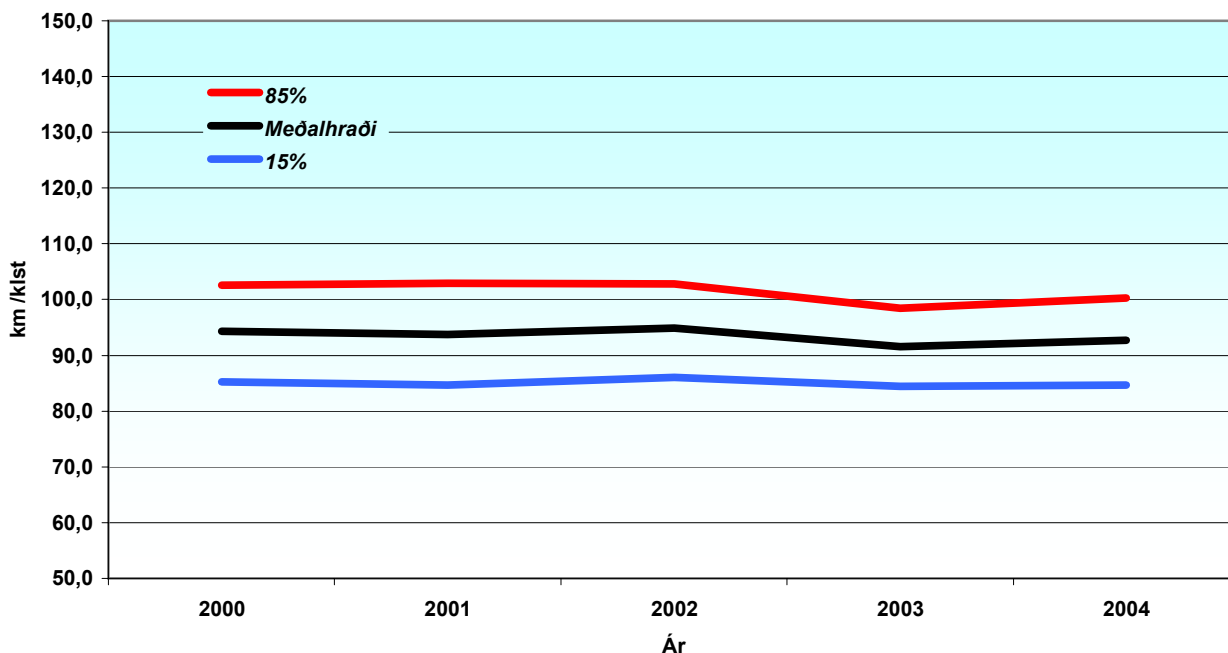


Vegagerðin hefur á undanförunum árum fylgst með ökuhraða á nokkrum vegarköflum. Mældur er hraði fólksbíla í km/klst. þar sem akstur er óþvingaður af annarri umferð. Reiknaður er meðalhraði allra bíla og „85%“ hraði, og „15%“ hraði. Svonefndur „85%“ hraði er sá hraði sem 85% bílstjóra halda sig innan. Eins er með „15%“ hraða, það er sá hraði sem 15% bílstjóra halda sig innan. Niðurstöður koma fram í eftirfarandi töflum.



Hringvegur við veðurstöð Vg á Kjalarnesi 1 f5-03			
Ár	85 %	Meðalhraði	15 %
2000	102,6	94,3	85,3
2001	102,9	93,8	84,7
2002	102,8	94,9	86,1
2003	98,4	91,6	84,5
2004	100,3	92,7	84,7

Leyfilegur hámarkshraði er 90 km/klst.







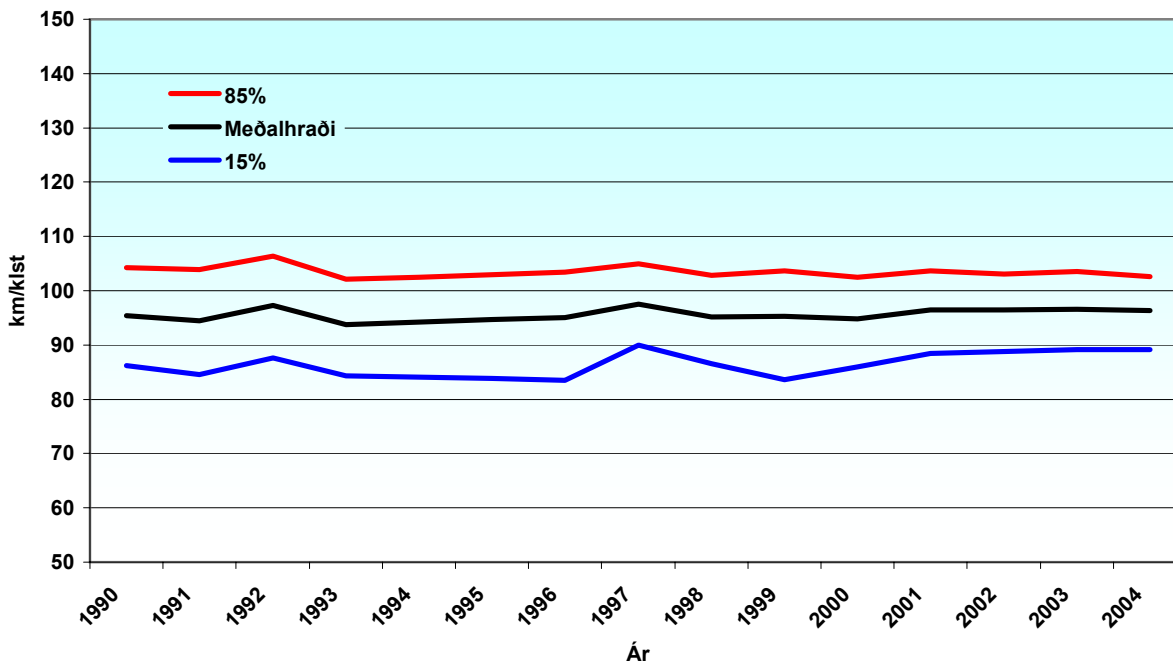
Vegagerðin hefur á undanförunum árum fylgst með ökuhraða á nokkrum vegarköflum. Mældur er hraði fólksbíla í km/klst. þar sem akstur er óþvingaður af annarri umferð. Reiknaður er meðalhraði allra bíla og „85%“ hraði, og „15%“ hraði. Svonefndur „85%“ hraði er sá hraði sem 85% bílstjóra halda sig innan. Eins er með „15%“ hraða, það er sá hraði sem 15% bílstjóra halda sig innan. Niðurstöður koma fram í eftirfarandi töflum.

41-16-04 Reykjanesbraut, Strandarheiði



Reykjanesbraut 8.2km vestan Vatnsleysustrandarvegjar 41-16-04			
Ár	85 %	Meðalhraði	15 %
1990	104,3	95,4	86,2
1991	103,9	94,4	84,5
1992	106,4	97,3	87,6
1993	102,1	93,7	84,3
1994	102,5	94,2	84,1
1995	102,9	94,7	83,8
1996	103,4	95,1	83,5
1997	105,0	97,5	90,0
1998	102,8	95,2	86,6
1999	103,7	95,3	83,6
2000	102,5	94,8	86,0
2001	103,6	96,5	88,5
2002	103,1	96,5	88,8
2003	103,5	96,6	89,1
2004	102,6	96,3	89,1

Leyfilegur hámarkshraði er 90 km/klst.



Vegagerðin hefur á undanförunum árum fylgst með ökuhraða á nokkrum vegarköflum. Mældur er hraði fólkubíla í km/klst. þar sem akstur er óþvingaður af annarri umferð. Reiknaður er meðalhraði allra bíla og „85%“ hraði, og „15%“ hraði. Svonefndur „85%“ hraði er sá hraði sem 85% bílstjóra halda sig innan. Eins er með „15%“ hraða, það er sá hraði sem 15% bílstjóra halda sig innan. Niðurstöður koma fram í eftirfarandi töflum.

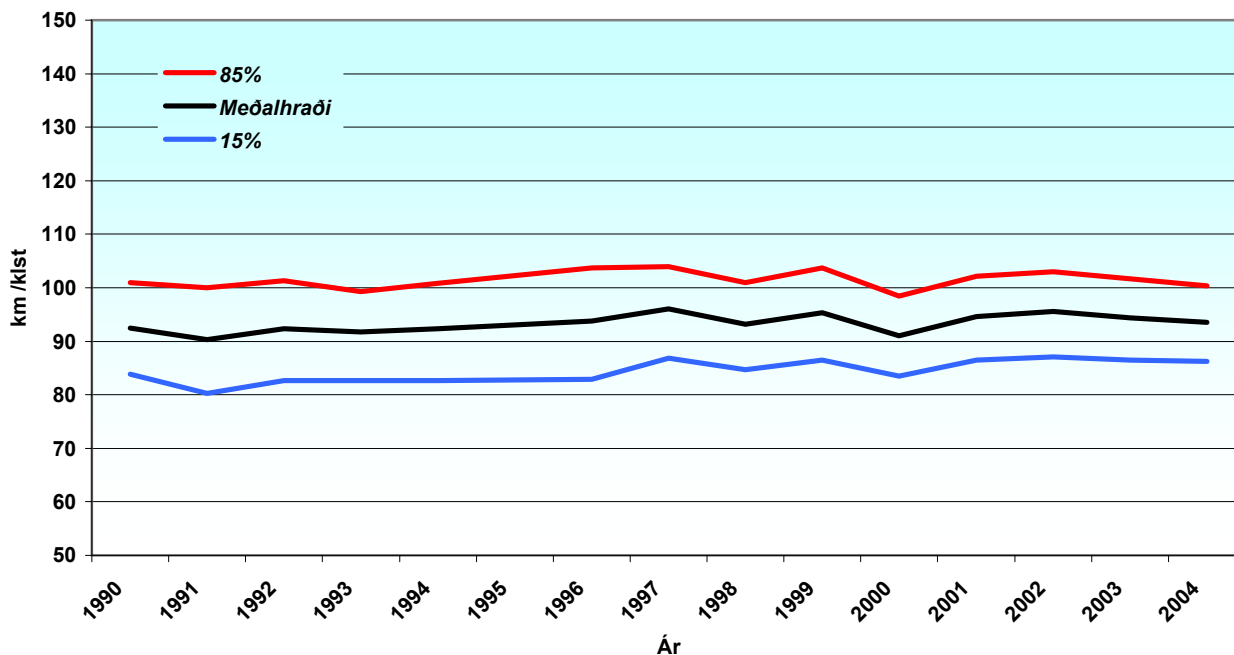
41-17-03 Reykjanesbraut, Vogastapi



Reykjanesbraut  
2.0km vestan Grindavíkurveggar  
41-17-03

Ár	85 %	Meðalhraði	15 %
1990	101,0	92,5	83,9
1991	100,0	90,3	80,3
1992	101,3	92,4	82,7
1993	99,3	91,7	82,6
1994	100,8	92,4	82,7
1995	102,3	93,1	82,8
1996	103,7	93,8	82,9
1997	104,0	96,0	86,8
1998	101,0	93,2	84,7
1999	103,7	95,3	86,5
2000	98,5	91,0	83,5
2001	102,1	94,6	86,5
2002	103,0	95,6	87,1
2003	101,7	94,4	86,5
2004	100,3	93,6	86,3

Leyfilegur hámarkshraði er 90 km/klst.





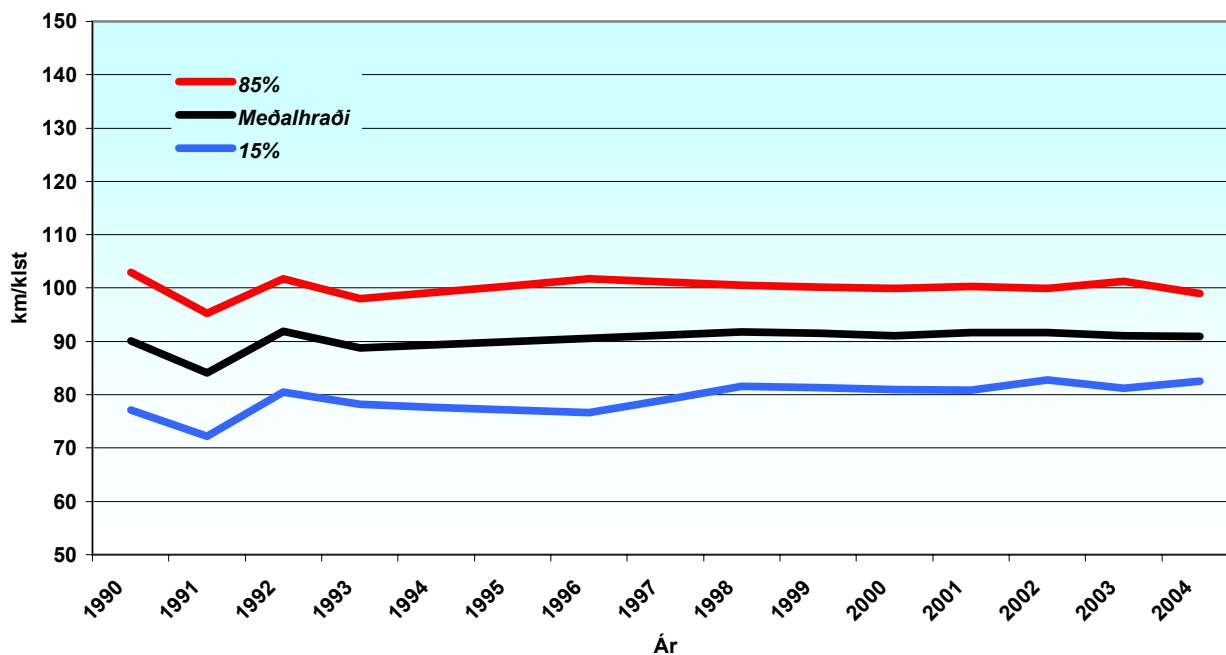
Vegagerðin hefur á undanförunum árum fylgst með ökuhraða á nokkrum vegarköflum. Mældur er hraði fólkubíla í km/klst. þar sem akstur er óþvingaður af annarri umferð. Reiknaður er meðalhraði allra bíla og „85%“ hraði, og „15%“ hraði. Svonefndur „85%“ hraði er sá hraði sem 85% bílstjóra halda sig innan. Eins er með „15%“ hraða, það er sá hraði sem 15% bílstjóra halda sig innan. Niðurstöður koma fram í eftirfarandi töflum.

43-01-01 Grindavíkurvegur, Seltjörn



Grindavíkurvegur 1.76km sunnan Reykjanesbrautar 43-01-01			
Ár	85 %	Meðalhraði	15 %
1990	103,0	90,1	77,1
1991	95,2	84,1	72,2
1992	101,8	91,9	80,5
1993	98,0	88,8	78,2
1994	99,2	89,4	77,6
1995	100,4	90,0	77,1
1996	101,7	90,6	76,6
1997	101,1	91,2	79,1
1998	100,5	91,8	81,6
1999	100,2	91,5	81,3
2000	99,9	91,1	81,0
2001	100,3	91,6	80,9
2002	100,0	91,6	82,8
2003	101,3	91,0	81,2
2004	99,0	90,9	82,5

Leyfilegur hámarkshraði er 90 km/klst.





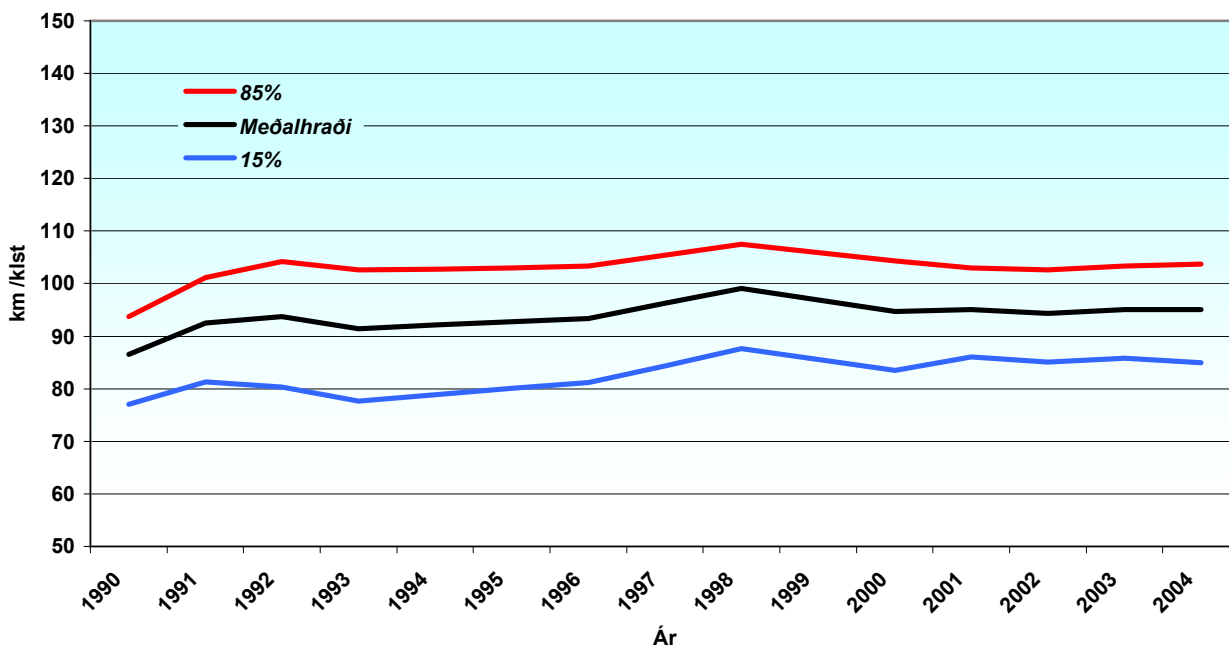
Vegagerðin hefur á undanförunum árum fylgst með ökuhraða á nokkrum vegarköflum. Mældur er hraði fólkubíla í km/klst. þar sem akstur er óþvingaður af annarri umferð. Reiknaður er meðalhraði allra bíla og „85%“ hraði, og „15%“ hraði. Svonefndur „85%“ hraði er sá hraði sem 85% bílstjóra halda sig innan. Eins er með „15%“ hraða, það er sá hraði sem 15% bílstjóra halda sig innan. Niðurstöður koma fram í eftirfarandi töflum.

43-01-02 Grindavíkurvegur, Rauðimelur



Grindavíkurvegur 3.46km sunnan Reykjanesbrautar 43-01-02			
Ár	85 %	Meðalhraði	15 %
1990	93,7	86,5	77,0
1991	101,1	92,5	81,3
1992	104,2	93,7	80,3
1993	102,6	91,4	77,7
1994	102,8	92,1	78,9
1995	103,0	92,7	80,1
1996	103,3	93,4	81,2
1997	105,4	96,3	84,4
1998	107,5	99,1	87,6
1999	105,9	96,9	85,6
2000	104,3	94,7	83,5
2001	103,0	95,1	86,0
2002	102,6	94,3	85,1
2003	103,3	95,1	85,8
2004	103,7	95,1	84,9

Leyfilegur hámarkshraði er 90 km/klst.





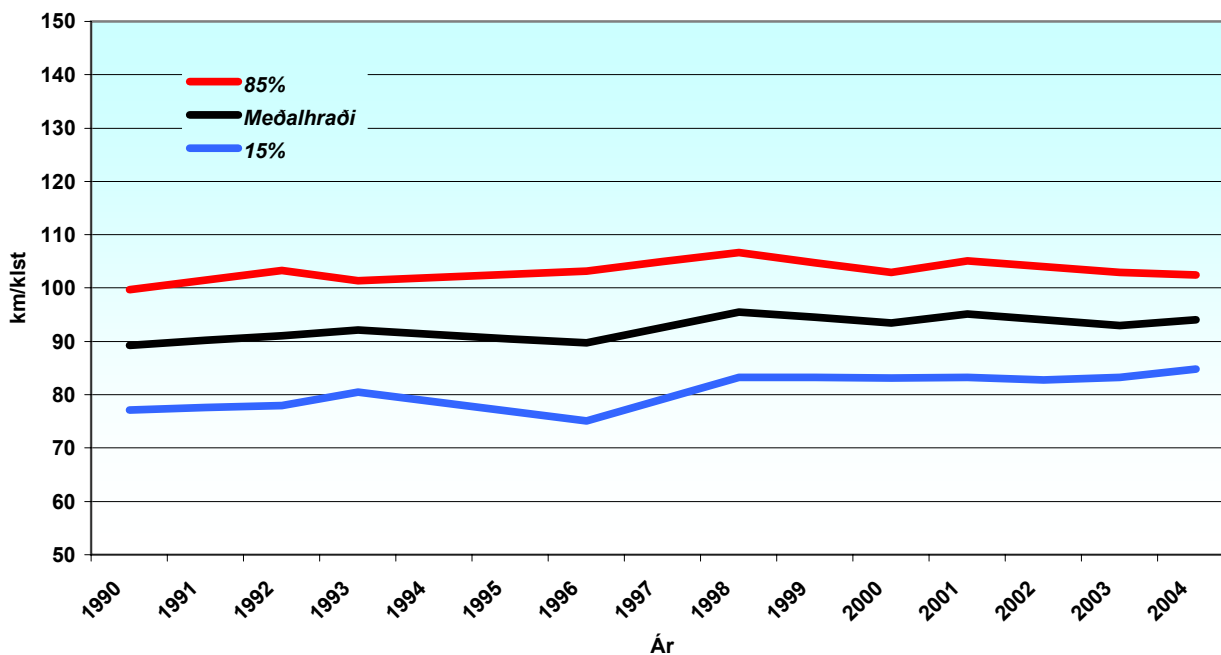
Vegagerðin hefur á undanförunum árum fylgst með ökuhraða á nokkrum vegarköflum. Mældur er hraði fólksbíla í km/klst. þar sem akstur er óþvingaður af annarri umferð. Reiknaður er meðalhraði allra bíla og „85%“ hraði, og „15%“ hraði. Svonefndur „85%“ hraði er sá hraði sem 85% bílstjóra halda sig innan. Eins er með „15%“ hraða, það er sá hraði sem 15% bílstjóra halda sig innan. Niðurstöður koma fram í eftirfarandi töflum.

43-01-04 Grindavíkurvegur, Svartsengi



Grindavíkurvegur 9.82km sunnan Reykjanesbrautar 43-01-04			
Ár	85 %	Meðalhraði	15 %
1990	99,7	89,3	77,1
1991	101,5	90,2	77,6
1992	103,3	91,0	78,0
1993	101,4	92,1	80,5
1994	102,0	91,3	78,7
1995	102,6	90,5	76,9
1996	103,2	89,7	75,1
1997	105,0	92,6	79,2
1998	106,7	95,5	83,3
1999	104,8	94,5	83,2
2000	102,9	93,5	83,1
2001	105,1	95,1	83,3
2002	104,0	94,1	82,8
2003	102,9	93,0	83,2
2004	102,5	94,0	84,8

Leyfilegur hámarkshraði er 90 km/klst.



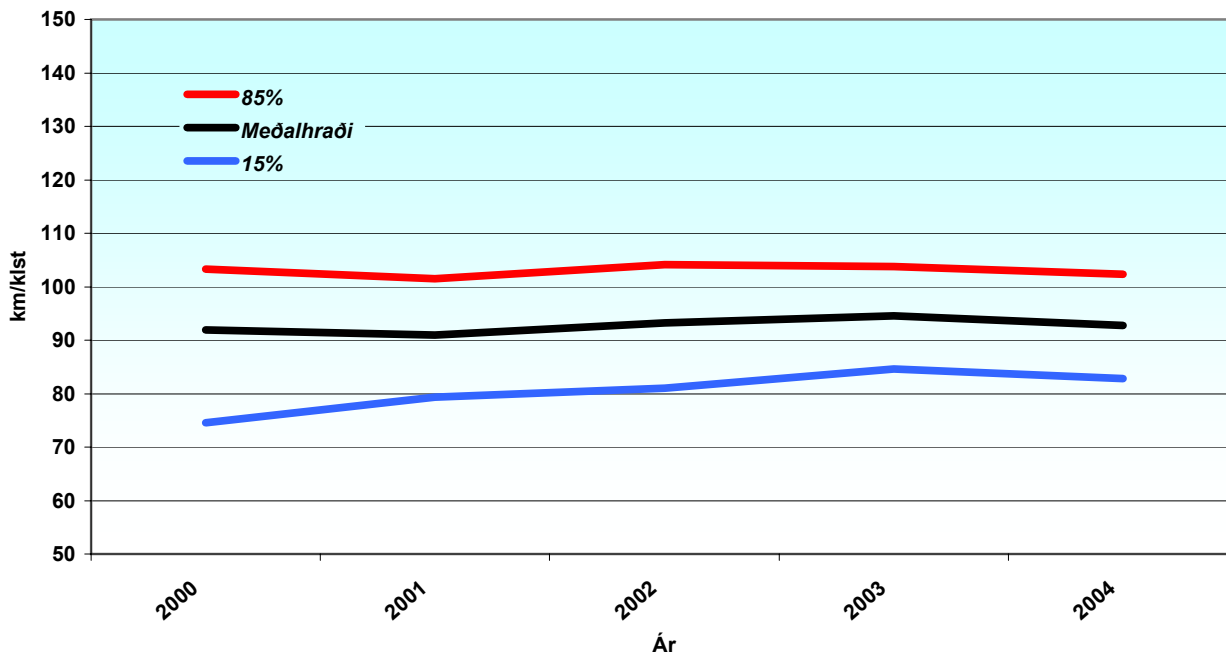


Vegagerðin hefur á undanförunum árum fylgst með ökuhraða á nokkrum vegarköflum. Mældur er hraði fólkubíla í km/klst. þar sem akstur er óþvingaður af annarri umferð. Reiknaður er meðalhraði allra bíla og „85%“ hraði, og „15%“ hraði. Svonefndur „85%“ hraði er sá hraði sem 85% bílstjóra halda sig innan. Eins er með „15%“ hraða, það er sá hraði sem 15% bílstjóra halda sig innan. Niðurstöður koma fram í eftirfarandi töflum.



Garðskagavegur 1.5km sunnan golfvallar 45-01-02			
Ár	85 %	Meðalhraði	15 %
2000	103,3	91,9	74,5
2001	101,5	90,9	79,4
2002	104,1	93,2	81,0
2003	103,8	94,6	84,6
2004	102,3	92,8	82,8

Leyfilegur hámarkshraði er 90 km/klst.





Vegagerðin hefur á undanförunum árum fylgst með ökuhraða á nokkrum vegarköflum. Mældur er hraði fólksbíla í km/klst. þar sem akstur er óþvingaður af annarri umferð. Reiknaður er meðalhraði allra bíla og „85%“ hraði, og „15%“ hraði. Svonefndur „85%“ hraði er sá hraði sem 85% bílstjóra halda sig innan. Eins er með „15%“ hraða, það er sá hraði sem 15% bílstjóra halda sig innan. Niðurstöður koma fram í eftirfarandi töflum.

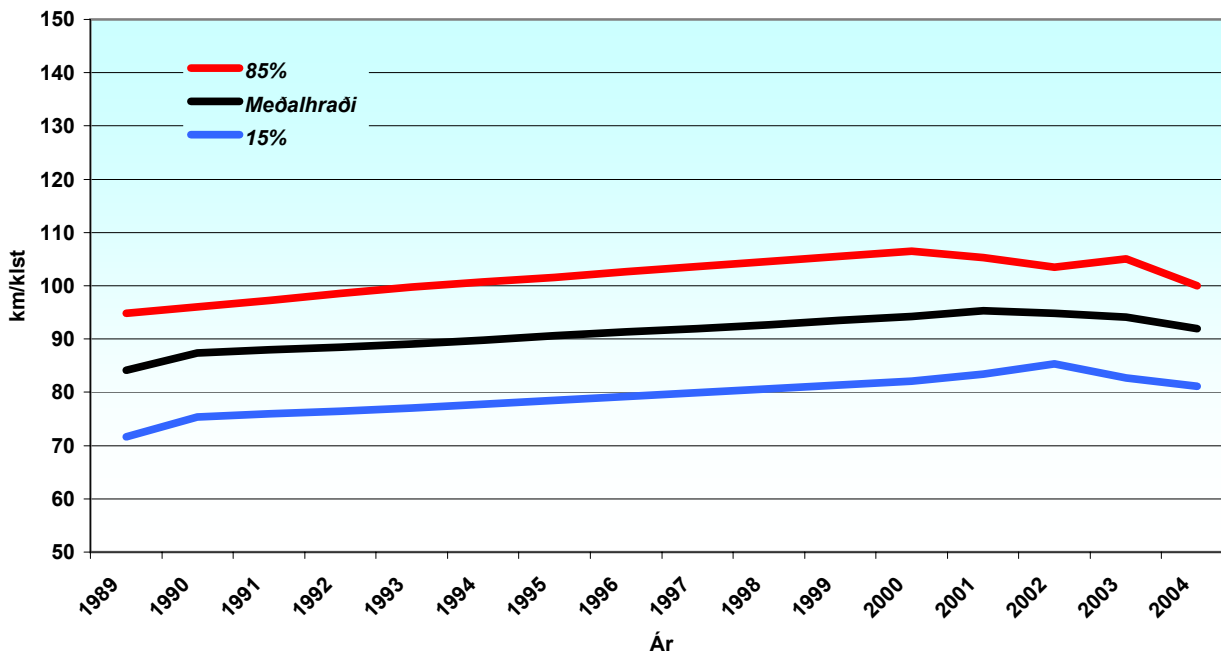
429-02-03 Sandgerðisvegur, Rosmhvalanes



Sandgerðisvegur  
1.42km vestan Miðnesheiðarvegur  
429-02-03

Ár	85 %	Meðalhraði	15 %
1990	96,0	87,4	75,4
1991	97,2	88,0	76,0
1992	98,5	88,5	76,5
1993	99,7	89,1	77,1
1994	100,7	89,8	77,8
1995	101,6	90,6	78,5
1996	102,6	91,3	79,2
1997	103,6	92,0	79,9
1998	104,6	92,7	80,7
1999	105,5	93,5	81,4
2000	106,5	94,2	82,1
2001	105,3	95,3	83,4
2002	103,5	94,8	85,3
2003	105,0	94,1	82,7
2004	100,0	92,0	81,1

Leyfilegur hámarkshraði er 90 km/klst.



**Norðvestursvæði**





## Hraðamælingar. Mælistaðir á Norðvestursvæði.

### Hringvegur :

- 1 g1 - 02 Undir Akrafjalli, um 0,4km austan afleggjara að Gröf.
- 1 g3 - 04 Hafnarmelar, við afleggjara á flugvöll hjá Ölveri, mælisnið 34.
- 1 h1 - 02 Brekka, rétt norðan afleggjara að Brekku.
- 1 h1 - 4,34 Bifröst, rétt ofan við efstu innkeyrslu að heimavist.
- 1 h1 - 4,62 Hreðarvatnsskáli, gengt veitingaskála.
- 1 h1 - 03 Hraunsnef, við afleggjara að Hraunsnefi, mælisnið 77.
- 1 h1 - 04 Hvassafell, rétt norðan afleggjara að Hvassafelli, mælisnið 78.
- 1 h3 - 05 Fornihvammur, um 240m sunnan afleggjara að Fornahvammi.
- 1 k9 - 03 Sunnan Blönduóss, 300m norðan afleggjara að Torfalæk.
- 1 k9 - 05 Blönduós, sunnan við bæinn (fjær).
- 1 m0 - 01 Blönduós, sunnan við bæinn (nær).
- 1 m0 - 05 Blönduós, á útskoti gengt Særúnu (nær).
- 1 m1 - 01 Blönduós, á útskoti gengt Særúnu (fjær).
- 1 m2 - 04 Langidalur, 1,2km norðan afleggjara að Geitaskarði.
- 1 m4 - 03 Bólstaðarhlíðarbrekka.
- 1 m8 - 01 Blönduhlíð, 0,77km norðan Siglufjarðarvegur.

### Hvalfjarðarvegur :

- 47 - 11 - 02 Saurbær, mælisnið 76.

### Akrafjallsvegur :

- 51 - 02 - 03 Stórholt, mælisnið 79.

### Snæfellsnesvegur :

- 54 - 04 - 05 Heydalsvegamót, um 0,47km sunnan Heydalsvegur.
- 54 - 12 - 05 Grundarfjörður, vestan við þorpið (fjær).
- 54 - 13 - 01 Grundarfjörður, vestan við þorpið (nær).
- 54 - 13 - 03 Grundarfjörður, við hús Pósts og síma.
- 54 - 13 - 05 Grundarfjörður, við hafnargarðinn (nær).
- 54 - 14 - 01 Grundarfjörður, við hafnargarðinn (fjær).
- 54 - 15 - 01 Kolgrafarfjörður, um 3,35km austan við brú á Hrafsá.
- 54 - 17 - 04 Helgafellssveit, um 0,30km vestan afleggjara að Gríshól.

### Stykkishólmsvegur :

- 58 - 01 - 05 Stykkishólmur, við afleggjara að hestshúsum.
- 58 - 01 - 01 Stykkishólmur, við kort af Stykkishólmi.

### Vestfjarðavegur :

- 60 - 03 - 04 Við Skógskot.
- 60 - 06 - 02 Búðardalur, við kjörbúð.
- 60 - 06 - 05 Búðardalur, við áhaldahús Vegagerðarinnar.
- 60 - 06 - 05 Búðardalur, við áhaldahús RARIK (nær).
- 60 - 07 - 01 Búðardalur, við áhaldahús RARIK (fjær).

### Útnesvegur :

- 574 - 07 - 04 Ólafsvík, móts við vestasta húsið (fjær).
- 574 - 07 - 05 Ólafsvík, móts við vestasta húsið (nær).
- 574 - 09 - 04 Ólafsvík, við Landsbanka Íslands.
- 574 - 09 - 05 Ólafsvík, við félagsheimilið (nær).
- 574 - 10 - 01 Ólafsvík, við félagsheimilið (fjær).



## Hraðamælingar. Mælistaðir á Norðvestursvæði.

### Djúpvegur :

- 61 - 06 - 04 Bitrujörður, rétt vestan Krossárdalsvegur.
- 61 - 37 - 03 Súðavík, við hafnargarðinn.
- 61 - 38 - 01 Súðavíkurhlíð, við veg að endurvarpi (nær).
- 61 - 38 - 02 Súðavíkurhlíð, við veg að endurvarpi (fjær).
- 61 - 38 - 04 Arnarneshamar, sunnan við jarðgöng.
- 61 - 44 - 02 Hnífsdalur, við Dalbraut.
- 61 - 44 - 03 Hnífsdalur, gengt Heiðarbraut.
- 61 - 44 - 05 Hnífsdalur, við félagsheimilið.
- 61 - 45 - 03 Óshlíð, vestan Hvanngjárskála.
- 61 - 45 - 04 Óshlíð, við netgirðingu í skriðum.

### Bíldudalsvegur :

- 63 - 01 - 05 Patreksfjörður, við Barðastrandarveg (nær).
- 63 - 02 - 01 Patreksfjörður, við Barðastrandarveg (fjær).

### Tálknafjarðarvegur :

- 617 - 01 - 05 Tálknafjörður, við ristarhlíð (fjær).
- 617 - 02 - 01 Tálknafjörður, við ristarhlíð (nær).

### Siglufjarðarvegur :

- 76 - 10 - 04 Strákagöng, við vestari gangamunna.



Vegagerðin hefur á undanförunum árum fylgst með ökuhraða á nokkrum vegarköflum. Mældur er hraði fólksbíla í km/klst. þar sem akstur er óþvingaður af annarri umferð. Reiknaður er meðalhraði allra bíla og „85%“ hraði, og „15%“ hraði. Svonefndur „85%“ hraði er sá hraði sem 85% bílstjóra halda sig innan. Eins er með „15%“ hraða, það er sá hraði sem 15% bílstjóra halda sig innan. Niðurstöður koma fram í eftirfarandi töflum.

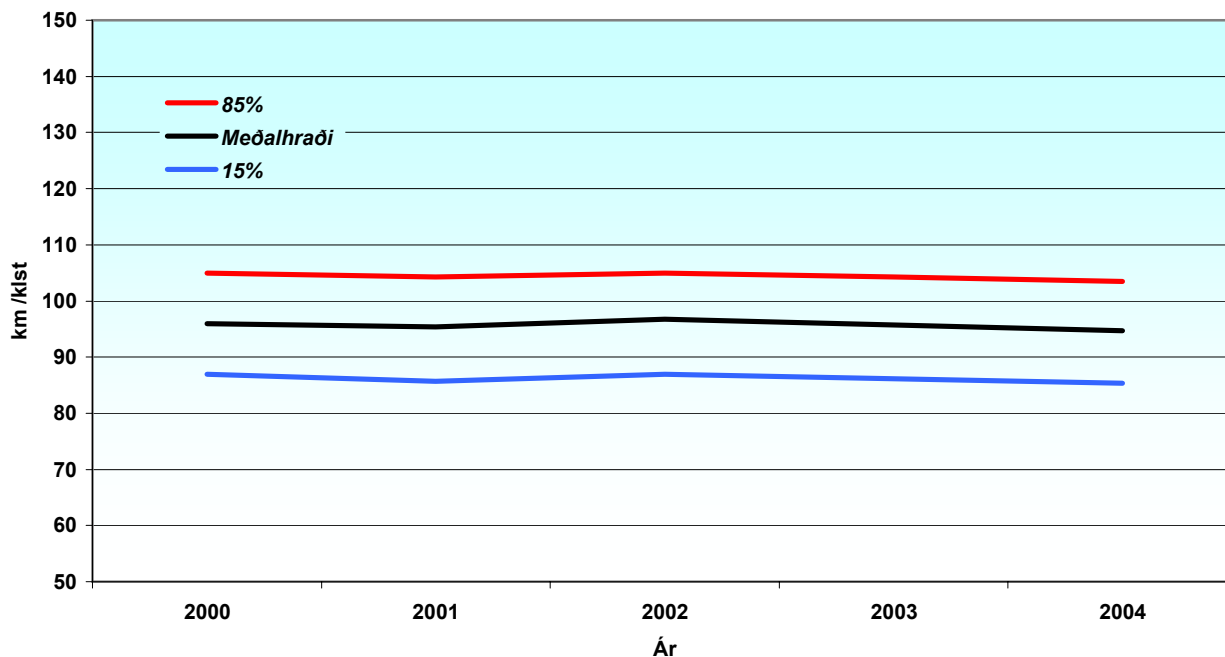
### 1 g1-02 Hringvegur, Undir Akrafjalli



### Hringvegur 0,4 km austan við afl. að Gröf 1 g1-02

Ár	85 %	Meðalhraði	15 %
2000	105,0	96,0	86,9
2001	104,3	95,4	85,7
2002	105,0	96,7	87,0
2003	104,3	95,7	86,2
2004	103,5	94,7	85,4

Leyfilegur hámarkshraði er 90 km/klst.



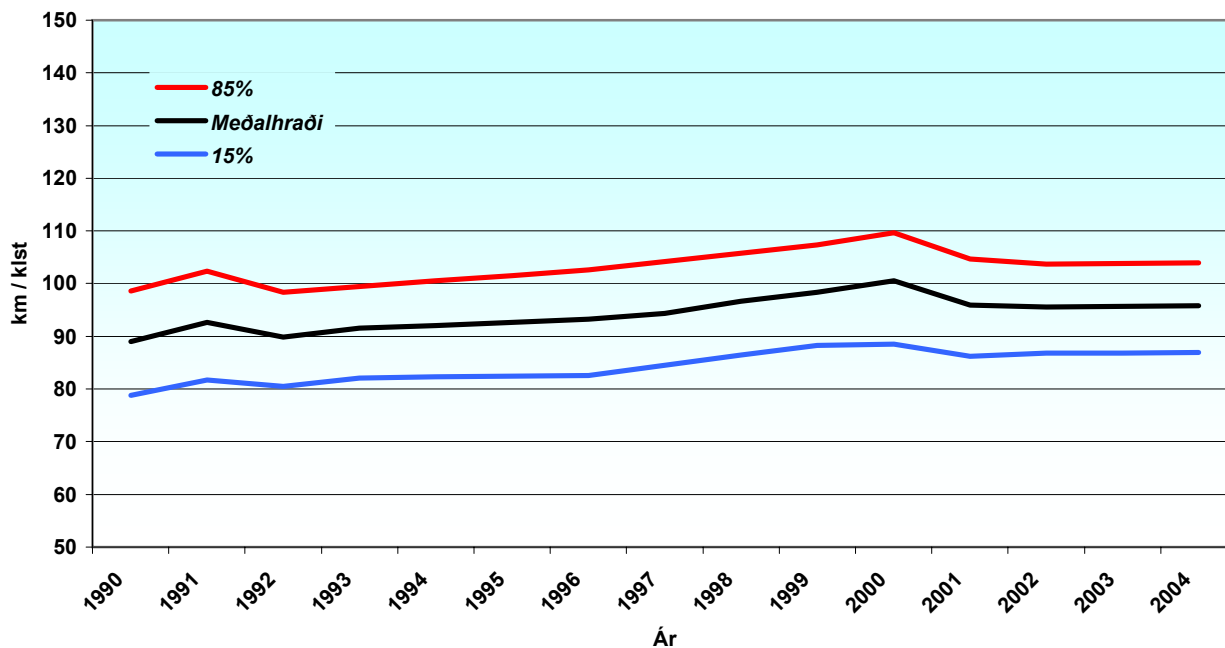


Vegagerðin hefur á undanförunum árum fylgst með ökuhraða á nokkrum vegarköflum. Mældur er hraði fólkubíla í km/klst. þar sem akstur er óþvingaður af annarri umferð. Reiknaður er meðalhraði allra bíla og „85%“ hraði, og „15%“ hraði. Svonefndur „85%“ hraði er sá hraði sem 85% bílstjóra halda sig innan. Eins er með „15%“ hraða, það er sá hraði sem 15% bílstjóra halda sig innan. Niðurstöður koma fram í eftirfarandi töflum.



Hringvegur við afleggjara að flugvelli 1 g3-04			
Ár	85 %	Meðalhraði	15 %
1990	98,6	89,0	78,8
1991	102,4	92,7	81,7
1992	98,3	89,9	80,5
1993	99,5	91,6	82,1
1994	100,5	92,1	82,3
1995	101,5	92,6	82,5
1996	102,6	93,2	82,6
1997	104,2	94,4	84,5
1998	105,8	96,6	86,4
1999	107,3	98,4	88,3
2000	109,6	100,5	88,5
2001	104,7	95,9	86,2
2002	103,7	95,6	86,8
2003	103,8	95,7	86,8
2004	103,9	95,8	86,9

Leyfilegur hámarkshraði er 90 km/klst.



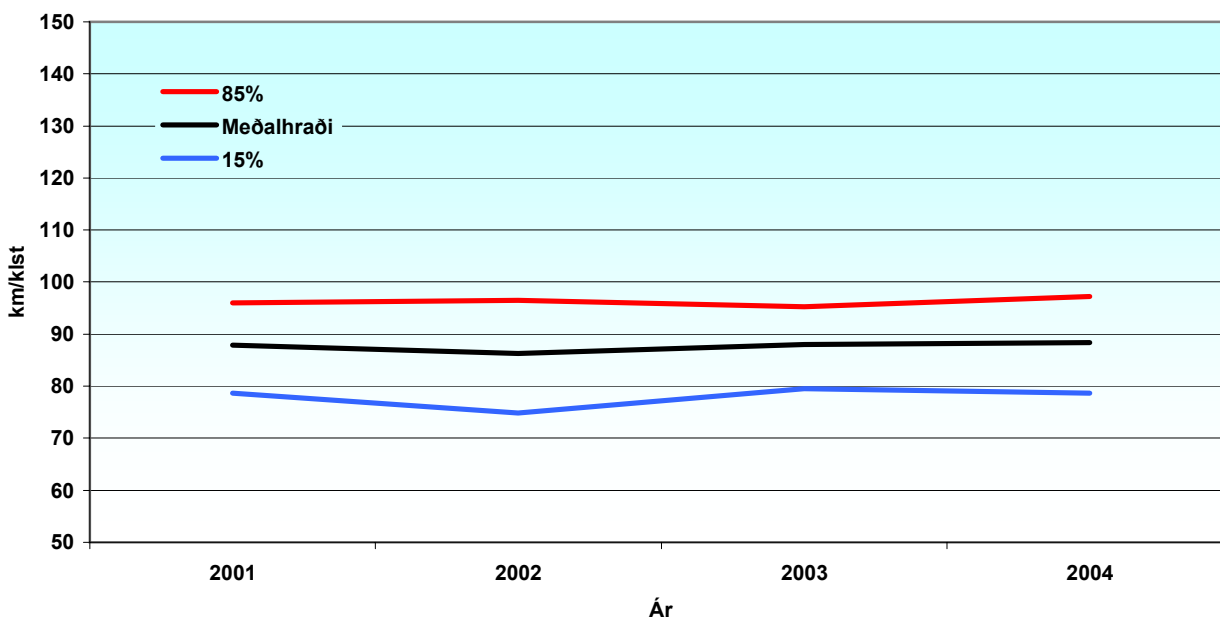


Vegagerðin hefur á undanförunum árum fylgst með ökuhraða á nokkrum vegarköflum. Mældur er hraði fólksbíla í km/klst. þar sem akstur er óþvingaður af annarri umferð. Reiknaður er meðalhraði allra bíla og „85%“ hraði, og „15%“ hraði. Svonefndur „85%“ hraði er sá hraði sem 85% bílstjóra halda sig innan. Eins er með „15%“ hraða, það er sá hraði sem 15% bílstjóra halda sig innan. Niðurstöður koma fram í eftirfarandi töflum.



Hringvegur rétt norðan innkeyrslu að Brekku 1 h1-02			
Ár	85 %	Meðalhraði	15 %
2001	96,0	87,9	78,6
2002	96,5	86,3	74,8
2003	95,3	88,0	79,5
2004	97,2	88,4	78,6

Leyfilegur hámarkshraði er 90 km/klst.





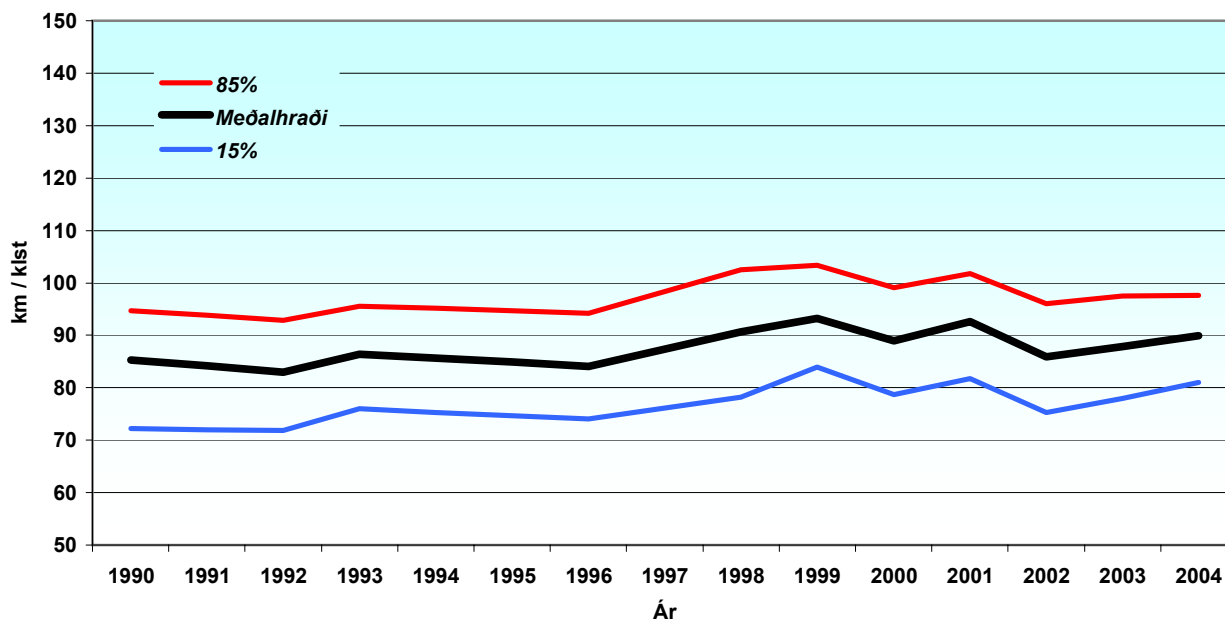
Vegagerðin hefur á undanförunum árum fylgst með ökuhraða á nokkrum vegarköflum. Mældur er hraði fólksbíla í km/klst. þar sem akstur er óþvingaður af annarri umferð. Reiknaður er meðalhraði allra bíla og „85%“ hraði, og „15%“ hraði. Svonefndur „85%“ hraði er sá hraði sem 85% bílstjóra halda sig innan. Eins er með „15%“ hraða, það er sá hraði sem 15% bílstjóra halda sig innan. Niðurstöður koma fram í eftirfarandi töflum.

1 h1-03 Hringvegur, Hraunsnef



Hringvegur gengt innkeyrslu að bænum 1 h1-03			
Ár	85 %	Meðalhraði	15 %
1990	94,7	85,3	72,2
1991	93,8	84,2	72,0
1992	92,8	83,0	71,9
1993	95,6	86,4	76,0
1994	95,2	85,7	75,3
1995	94,7	84,9	74,7
1996	94,2	84,1	74,1
1997	98,4	87,4	76,1
1998	102,5	90,7	78,2
1999	103,4	93,2	84,0
2000	99,1	89,0	78,7
2001	101,8	92,6	81,8
2002	96,0	85,9	75,3
2003	97,5	87,8	77,9
2004	97,6	89,9	81,0

Leyfilegur hámarkshraði er 90 km/klst.



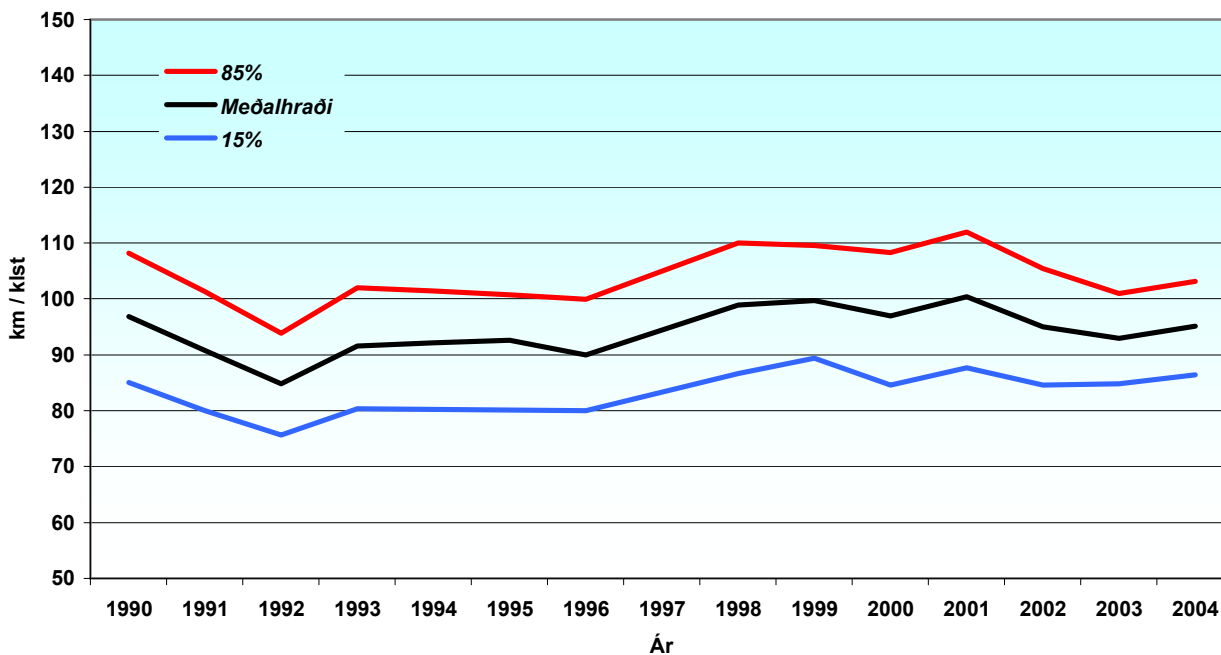


Vegagerðin hefur á undanförunum árum fylgst með ökuhraða á nokkrum vegarköflum. Mældur er hraði fólkubíla í km/klst. þar sem akstur er óþvingaður af annarri umferð. Reiknaður er meðalhraði allra bíla og „85%“ hraði, og „15%“ hraði. Svonefndur „85%“ hraði er sá hraði sem 85% bílstjóra halda sig innan. Eins er með „15%“ hraða, það er sá hraði sem 15% bílstjóra halda sig innan. Niðurstöður koma fram í eftirfarandi töflum.



Hringvegur rétt norðan aleggjara að Hvassafelli 1 h1-04			
Ár	85 %	Meðalhraði	15 %
1990	108,2	96,9	85,1
1991	101,3	90,8	80,0
1992	93,9	84,8	75,7
1993	102,0	91,6	80,3
1994	101,4	92,1	80,2
1995	100,7	92,6	80,1
1996	100,0	90,0	80,0
1997	105,0	94,5	83,3
1998	110,0	98,9	86,7
1999	109,6	99,7	89,4
2000	108,3	97,0	84,6
2001	112,0	100,4	87,7
2002	105,4	95,0	84,6
2003	101,0	93,0	84,8
2004	103,2	95,1	86,4

Leyfilegur hámarkshraði er 90 km/klst.





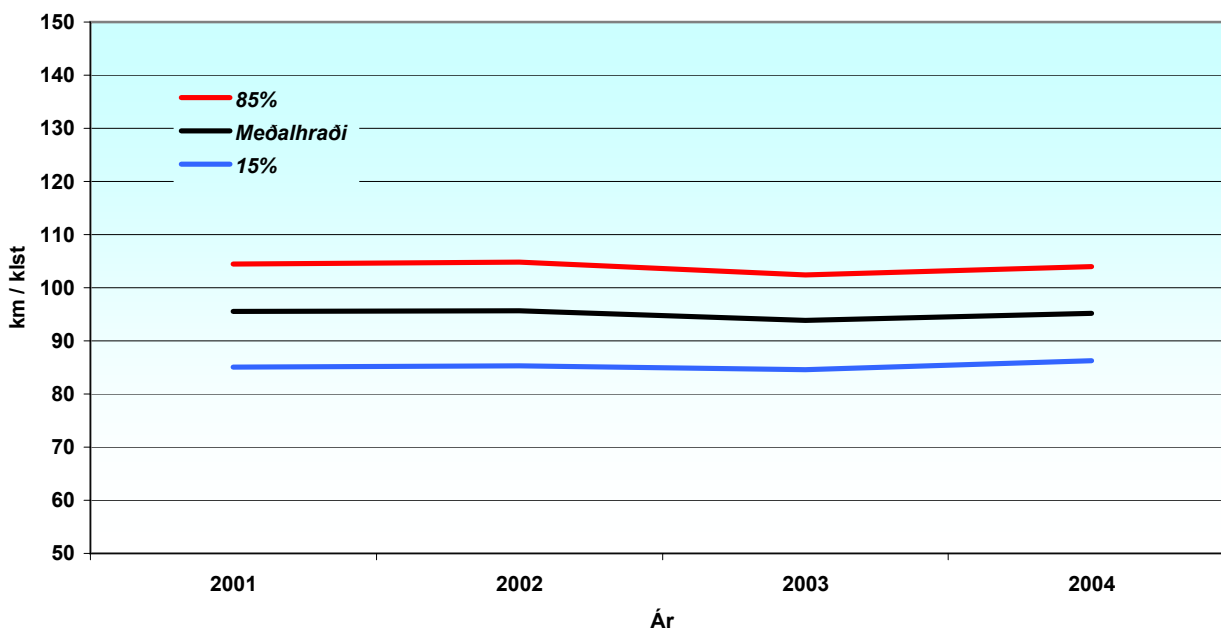
Vegagerðin hefur á undanförunum árum fylgst með ökuhraða á nokkrum vegarköflum. Mældur er hraði fólksbíla í km/klst. þar sem akstur er óþvingaður af annarri umferð. Reiknaður er meðalhraði allra bíla og „85%“ hraði, og „15%“ hraði. Svonefndur „85%“ hraði er sá hraði sem 85% bílstjóra halda sig innan. Eins er með „15%“ hraða, það er sá hraði sem 15% bílstjóra halda sig innan. Niðurstöður koma fram í eftirfarandi töflum.

1 h3-05 Hringvegur, Fornihvammur



Hringvegur um 240m sunnan afleggjara að Fornahvammi 1 h3-05			
Ár	85 %	Meðalhraði	15 %
2001	104,5	95,5	85,1
2002	104,8	95,7	85,3
2003	102,4	93,9	84,6
2004	104,0	95,2	86,3

Leyfilegur hámarkshraði er 90 km/klst.







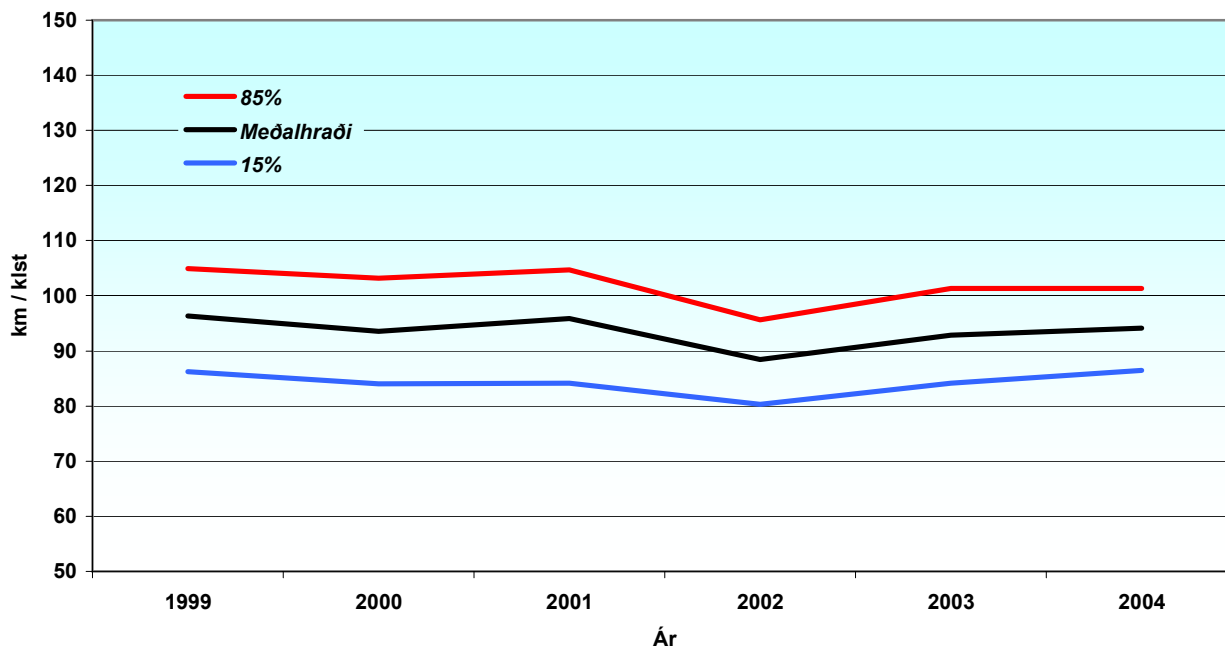
Vegagerðin hefur á undanförunum árum fylgst með ökuhraða á nokkrum vegarköflum. Mældur er hraði fólksbíla í km/klst. þar sem akstur er óþvingaður af annarri umferð. Reiknaður er meðalhraði allra bíla og „85%“ hraði, og „15%“ hraði. Svonefndur „85%“ hraði er sá hraði sem 85% bílstjóra halda sig innan. Eins er með „15%“ hraða, það er sá hraði sem 15% bílstjóra halda sig innan. Niðurstöður koma fram í eftirfarandi töflum.

1 k9-03 Hringvegur, sunnan við Blönduós



Hringvegur 0.3km norðan afleggjara að Torfalæk 1 k9-03			
Ár	85 %	Meðalhraði	15 %
1999	104,9	96,3	86,2
2000	103,2	93,6	84
2001	104,7	95,9	84,1
2002	95,6	88,4	80,3
2003	101,3	92,8	84,1
2004	101,3	94,1	86,5

Leyfilegur hámarkshraði er 90 km/klst.



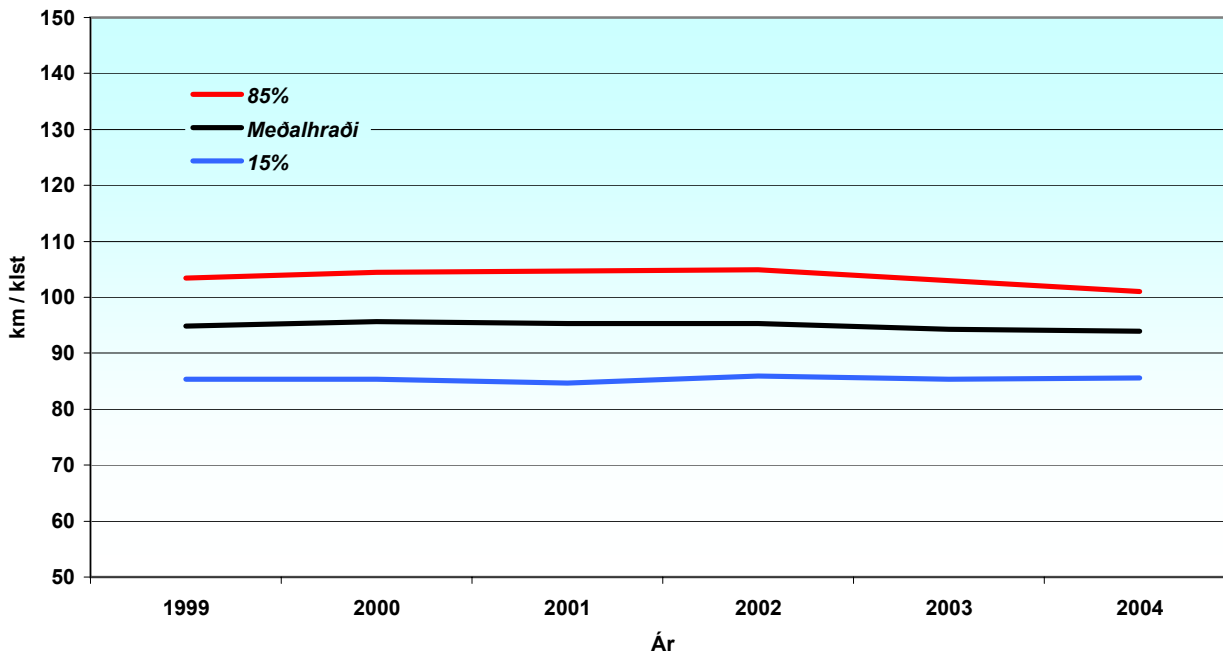


Vegagerðin hefur á undanförunum árum fylgst með ökuhraða á nokkrum vegarköflum. Mældur er hraði fólksbíla í km/klst. þar sem akstur er óþvingaður af annarri umferð. Reiknaður er meðalhraði allra bíla og „85%“ hraði, og „15%“ hraði. Svonefndur „85%“ hraði er sá hraði sem 85% bílstjóra halda sig innan. Eins er með „15%“ hraða, það er sá hraði sem 15% bílstjóra halda sig innan. Niðurstöður koma fram í eftirfarandi töflum.



Hringvegur 1.2km vestan afleggjara að Geitaskarði 1 m2-04			
Ár	85 %	Meðalhraði	15 %
1999	103,4	94,9	85,4
2000	104,5	95,6	85,3
2001	104,7	95,3	84,7
2002	104,9	95,3	85,9
2003	103,0	94,3	85,4
2004	101,0	93,9	85,6

Leyfilegur hámarkshraði er 90 km/klst.



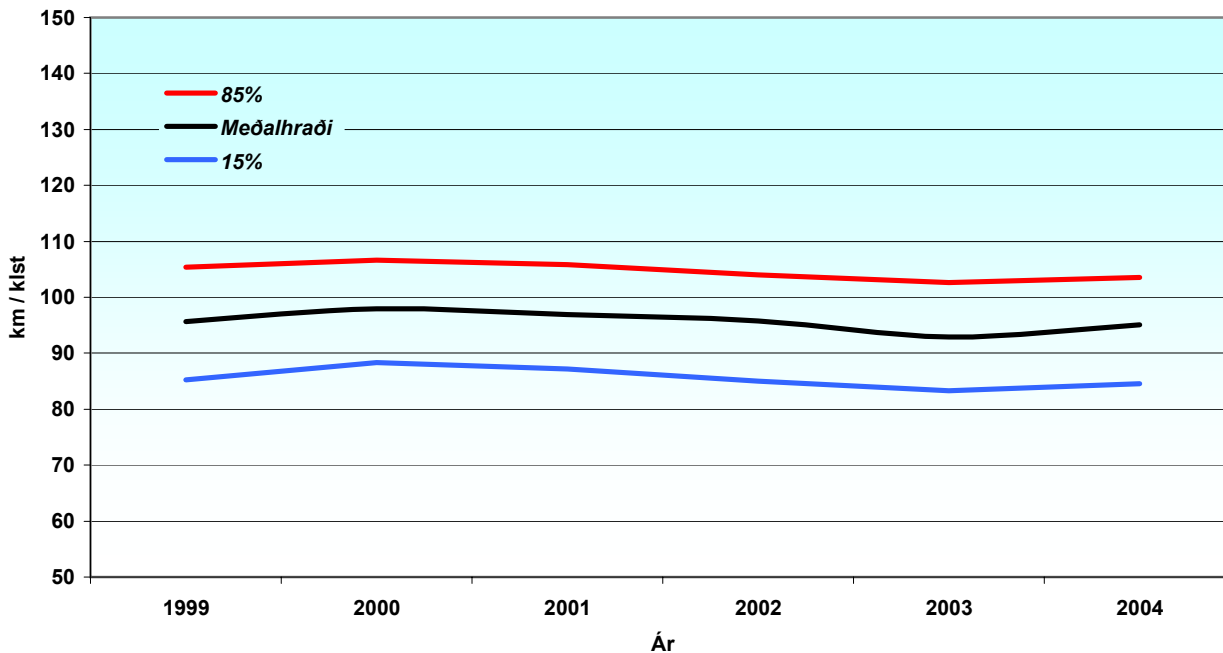


Vegagerðin hefur á undanförunum árum fylgst með ökuhraða á nokkrum vegarköflum. Mældur er hraði fólksbíla í km/klst. þar sem akstur er óþvingaður af annarri umferð. Reiknaður er meðalhraði allra bíla og „85%“ hraði, og „15%“ hraði. Svonefndur „85%“ hraði er sá hraði sem 85% bílstjóra halda sig innan. Eins er með „15%“ hraða, það er sá hraði sem 15% bílstjóra halda sig innan. Niðurstöður koma fram í eftirfarandi töflum.



Hringvegur 0.77km sunnan Siglufjarðarvegur 1 m8-01			
Ár	85 %	Meðalhraði	15 %
1999	105,4	95,6	85,2
2000	106,6	97,9	88,3
2001	105,8	96,9	87,2
2002	104,0	95,8	85,0
2003	102,6	92,9	83,3
2004	103,6	95,1	84,5

Leyfilegur hámarkshraði er 90 km/klst.





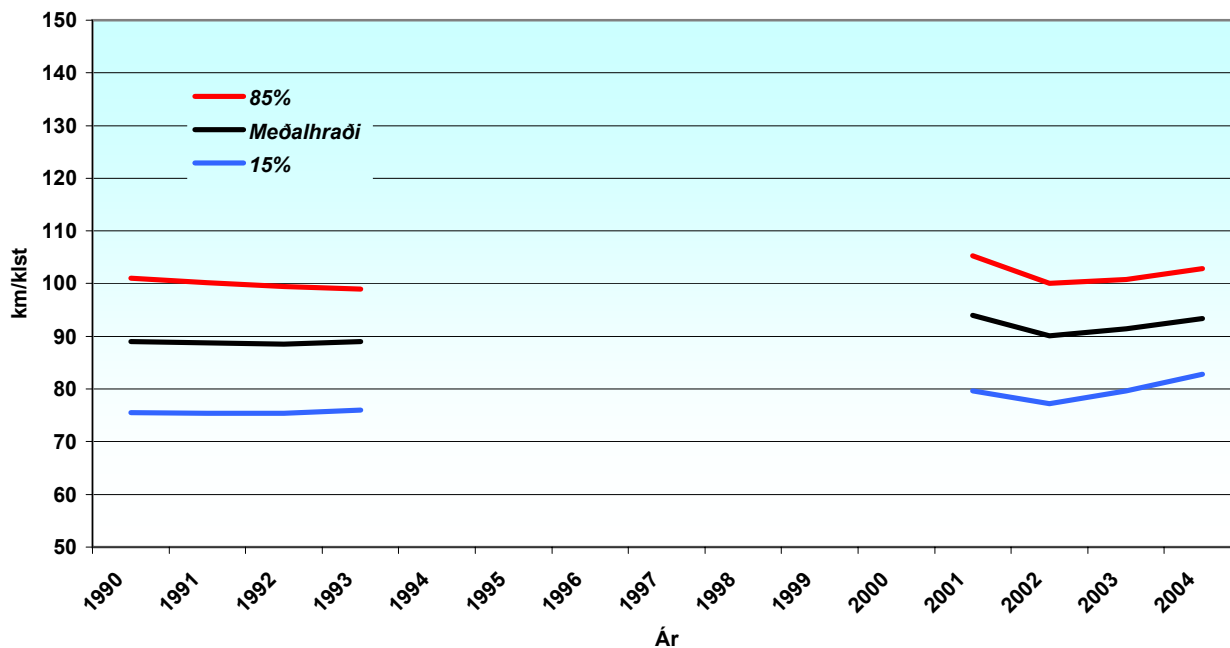
Vegagerðin hefur á undanförunum árum fylgst með ökuhraða á nokkrum vegarköflum. Mældur er hraði fólksbíla í km/klst. þar sem akstur er óþvingaður af annarri umferð. Reiknaður er meðalhraði allra bíla og „85%“ hraði, og „15%“ hraði. Svonefndur „85%“ hraði er sá hraði sem 85% bílstjóra halda sig innan. Eins er með „15%“ hraða, það er sá hraði sem 15% bílstjóra halda sig innan. Niðurstöður koma fram í eftirfarandi töflum.

54-04-05 Snæfellsnesvegur, Heydalsvegamót



Snæfellsnesvegur 0.47km sunnan Heydalsvegur 54-04-05			
Ár	85 %	Meðalhraði	15 %
1990	101,0	89,0	75,5
1991	100,2	88,7	75,4
1992	99,5	88,5	75,4
1993	99,0	89,0	76,0
1994			
1995			
1996			
1997			
1998			
1999			
2000			
2001	105,3	94,0	79,6
2002	100,1	90,1	77,2
2003	100,8	91,4	79,7
2004	102,9	93,4	82,8

Leyfilegur hámarkshraði er 90 km/klst.





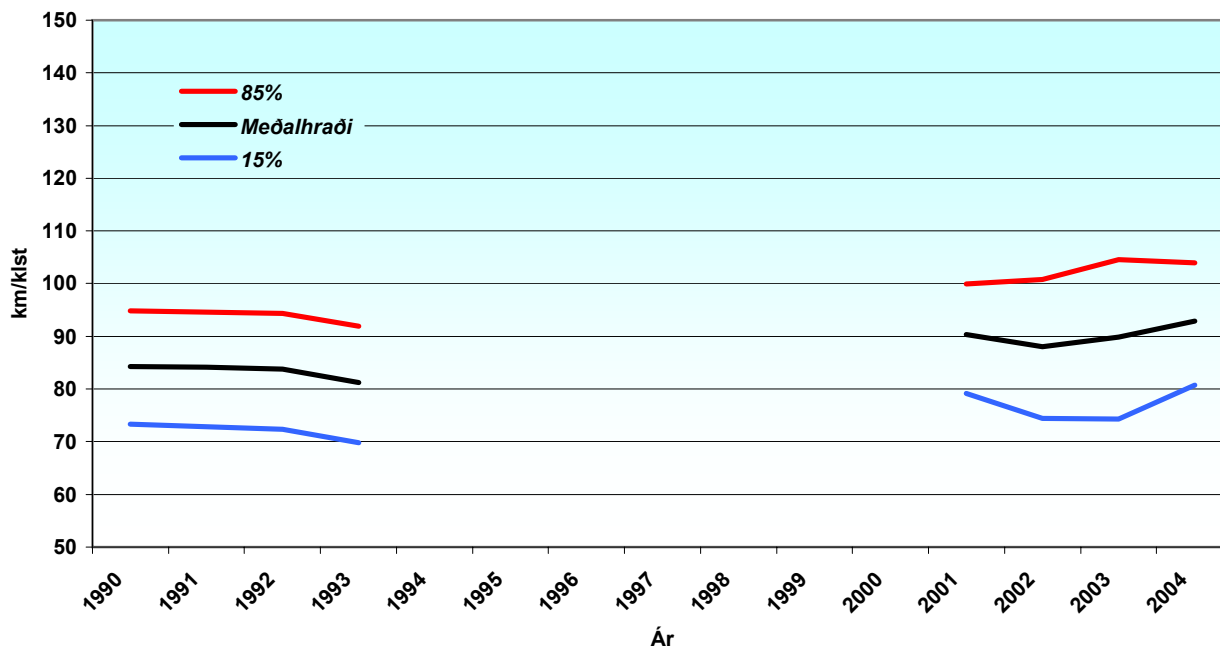
Vegagerðin hefur á undanförunum árum fylgst með ökuhraða á nokkrum vegarköflum. Mældur er hraði fólksbíla í km/klst. þar sem akstur er óþvingaður af annarri umferð. Reiknaður er meðalhraði allra bíla og „85%“ hraði, og „15%“ hraði. Svonefndur „85%“ hraði er sá hraði sem 85% bílstjóra halda sig innan. Eins er með „15%“ hraða, það er sá hraði sem 15% bílstjóra halda sig innan. Niðurstöður koma fram í eftirfarandi töflum.

54-17-04 Snæfellsnesvegur, Helgafellssveit



Snæfellsnesvegur 0.30km vestan afleggjara að Gríshól 54-17-04			
Ár	85 %	Meðalhraði	15 %
1990	94,8	84,3	73,3
1991	94,6	84,1	72,9
1992	94,3	83,8	72,4
1993	91,9	81,2	69,8
1994			
1995			
1996			
1997			
1998			
1999			
2000			
2001	100,0	90,4	79,2
2002	100,8	88,0	74,4
2003	104,5	89,9	74,3
2004	103,9	92,9	80,8

Leyfilegur hámarkshraði er 90 km/klst.





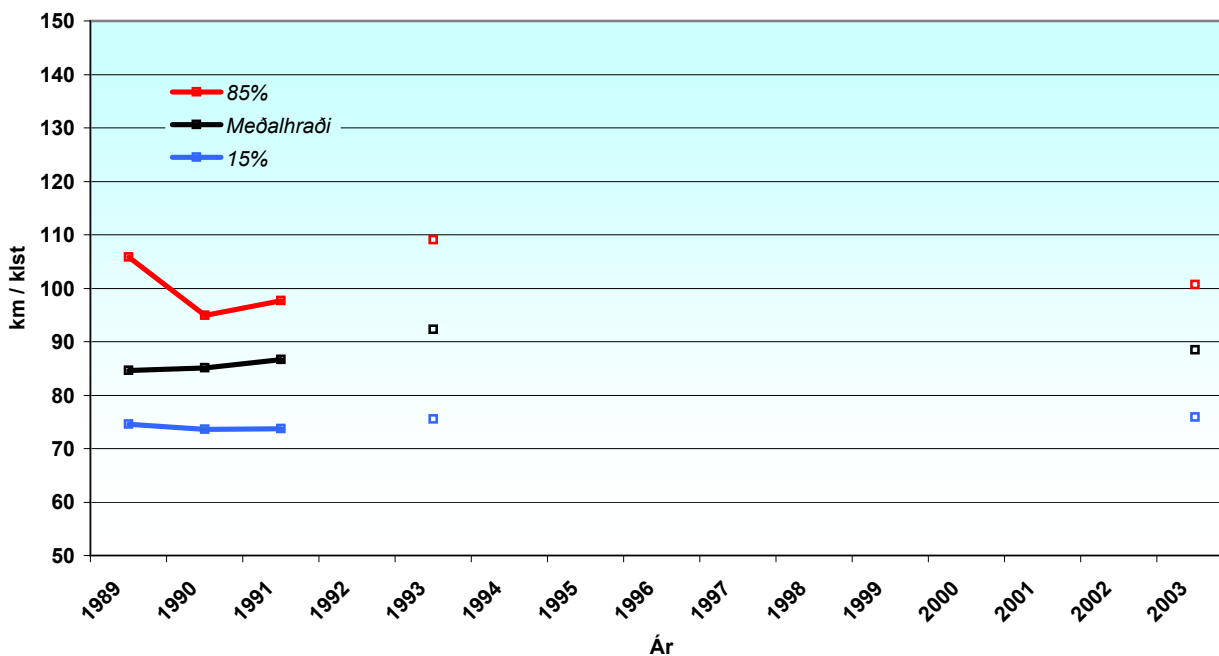
Vegagerðin hefur á undanförunum árum fylgst með ökuhraða á nokkrum vegarköflum. Mældur er hraði fólkubíla í km/klst. þar sem akstur er óþvingaður af annarri umferð. Reiknaður er meðalhraði allra bíla og „85%“ hraði, og „15%“ hraði. Svonefndur „85%“ hraði er sá hraði sem 85% bílstjóra halda sig innan. Eins er með „15%“ hraða, það er sá hraði sem 15% bílstjóra halda sig innan. Niðurstöður koma fram í eftirfarandi töflum.

61-06-04 Djúpvegur, Bitrufjörður



Djúpvegur rétt vestan Krossárdalsvegur 61-06-04			
Ár	85 %	Meðalhraði	15 %
1990	94,9	85,1	73,6
1991	97,7	86,6	73,7
1992			
1993	109,1	92,3	75,5
1994			
1995			
1996			
1997			
1998			
1999			
2000			
2001			
2002			
2003	100,6	88,4	75,9

Leyfilegur hámarkshraði er 90 km/klst.



# Norðaustursvæði



## Hraðamælingar. Mælistaðir á Norðaustursvæði.

### Hringvegur :

- 1 p1 - 03 **Bakkaselsbrekka, rétt vestan við Bakkasel.**
- 1 p4 - 02 **Öxnadalur, við afleggjara að Neðri-Rauðalæk.**
- 1 p6 - 02 Akureyri, við Dvergastein.
- 1 p6 - 05 Akureyri, austan iðnaðarhverfis.
- 1 p7 - 01 Akureyri, við gangbrautarljós við Hraunholt.
- 1 p7 - 05 Akureyri, við Höfnersbryggju.
- 1 p9 - 03 **Leirur, vestan brúar á Eyjafjarðará.**
- 1 t1 - 01 **Norðan Fellabæjar, 400m austan afleggjara að Skóghlíð.**
- 1 t3 - 01 **Lagarfljótsbrú, austan við brú.**
- 1 t4 - 02 **Skriðdalur, gengt afleggjara að Höfða.**
- 1 y1 - 04 Skeiðarársandur, 2,2km austan við gömlu brú á Gígju.

### Ólafsfjarðarvegur :

- 82 - 06 - 02 Ólafsfjarðarmúli, í jarðgöngum, útskot í stöð 2680.

### Norðausturvegur :

- 85 - 04 - 04 Húsavík, rétt norðan afleggjara að Kaldbak.
- 85 - 05 - 01 Húsavík, við afleggjara að Vegagerðinni.
- 85 - 05 - 02 Húsavík, við sláturhúsið.
- 85 - 05 - 03 Húsavík, við Þverholt.

### Eyjafjarðarbraut-vestri :

- 821 - 00 - 03 Akureyri, við gömlu ESSO stöðina.

### Norðfjarðarvegur :

- 92 - 02 - 04 Fagridalur I, í gróinni námu austan vegar.
- 92 - 03 - 03 **Fagridalur II, hjá skýli 0,43km sunnan Launár.**
- 92 - 05 - 05 Reyðarfjörður, austan Suðurfjarðavegar við afleggjara að skemmu.

### Suðurfjarðavegur :

- 96 - 05 - 05 Fáskrúðsfjörður, við austasta húsið (fjær).
- 96 - 06 - 01 Fáskrúðsfjörður, við austasta húsið (nær).
- 96 - 07 - 01 Fáskrúðsfjörður, vestan við þorpið (við 30km merkið).
- 96 - 08 - 05 Stöðvarfjörður, ofan við knattspyrnuvöll (fjær).
- 96 - 09 - 01 Stöðvarfjörður, ofan við knattspyrnuvöll (nær).
- 96 - 09 - 03 Stöðvarfjörður, rétt austan við hús Landsbanka Íslands.
- 96 - 10 - 01 Stöðvarfjörður, við næstvestasta húsið.



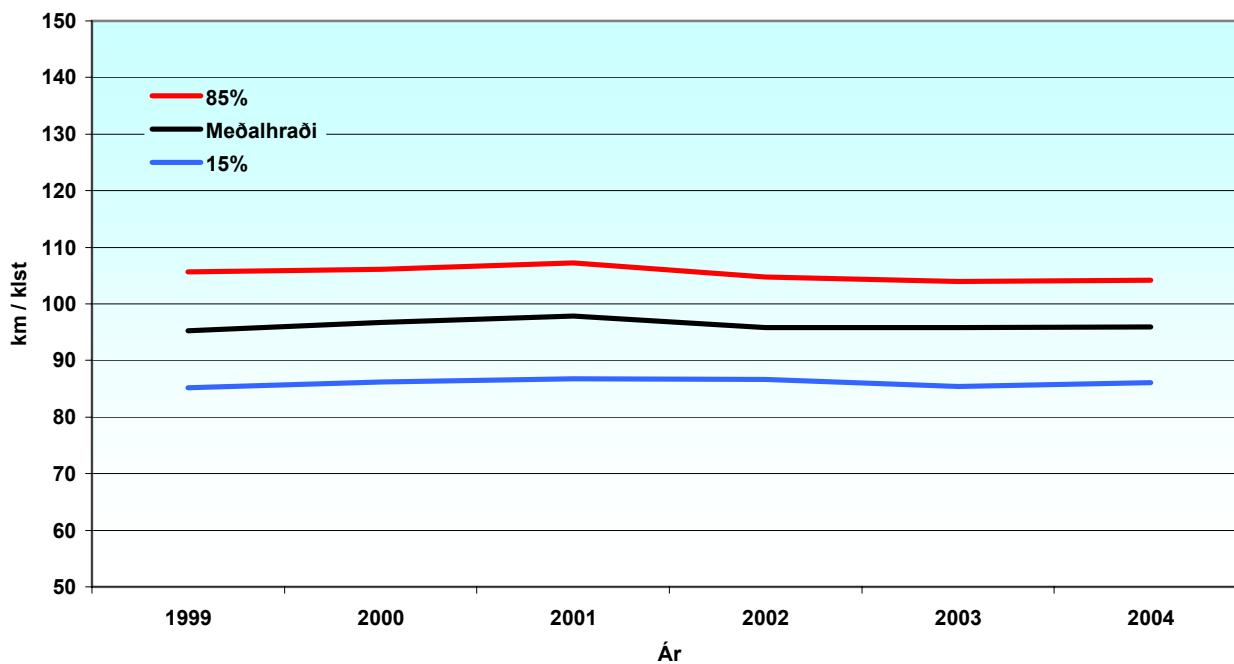


Vegagerðin hefur á undanförunum árum fylgst með ökuhraða á nokkrum vegarköflum. Mældur er hraði fólksbíla í km/klst. þar sem akstur er óþvingaður af annarri umferð. Reiknaður er meðalhraði allra bíla og „85%“ hraði, og „15%“ hraði. Svonefndur „85%“ hraði er sá hraði sem 85% bílstjóra halda sig innan. Eins er með „15%“ hraða, það er sá hraði sem 15% bílstjóra halda sig innan. Niðurstöður koma fram í eftirfarandi töflum.



Hringvegur við afleggjara að Neðri-Rauðalæk 1 p4-02			
Ár	85 %	Meðalhraði	15 %
1999	105,7	95,3	85,2
2000	106,1	96,7	86,2
2001	107,2	97,8	86,8
2002	104,7	95,8	86,7
2003	104,0	95,8	85,4
2004	104,2	95,9	86,1

Leyfilegur hámarkshraði er 90 km/klst.





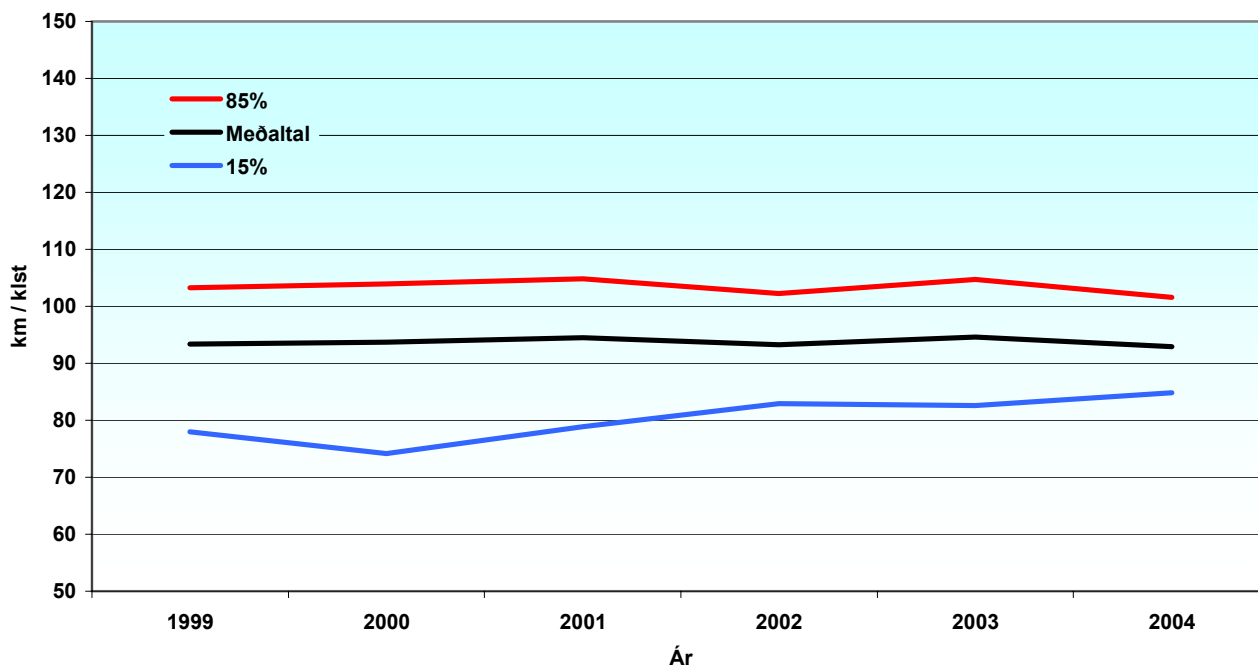
Vegagerðin hefur á undanförunum árum fylgst með ökuhraða á nokkrum vegarköflum. Mældur er hraði fólksbíla í km/klst. þar sem akstur er óþvingaður af annarri umferð. Reiknaður er meðalhraði allra bíla og „85%“ hraði, og „15%“ hraði. Svonefndur „85%“ hraði er sá hraði sem 85% bílstjóra halda sig innan. Eins er með „15%“ hraða, það er sá hraði sem 15% bílstjóra halda sig innan. Niðurstöður koma fram í eftirfarandi töflum.

1 q5-03 Hringvegur, við Stóru-Tjarnir



Hringvegur 0.1km austan afleggjara að Birkihlíð 1 q5-03			
Ár	85 %	Meðalhraði	15 %
1999	103,3	93,4	78,0
2000	103,9	93,7	74,2
2001	104,8	94,5	78,9
2002	102,2	93,3	82,9
2003	104,7	94,6	82,6
2004	101,6	92,9	84,8

Leyfilegur hámarkshraði er 90 km/klst.





Vegagerðin hefur á undanförunum árum fylgst með ökuhraða á nokkrum vegarköflum. Mældur er hraði fólksbíla í km/klst. þar sem akstur er óþvingaður af annarri umferð. Reiknaður er meðalhraði allra bíla og „85%“ hraði, og „15%“ hraði. Svonefndur „85%“ hraði er sá hraði sem 85% bílstjóra halda sig innan. Eins er með „15%“ hraða, það er sá hraði sem 15% bílstjóra halda sig innan. Niðurstöður koma fram í eftirfarandi töflum.

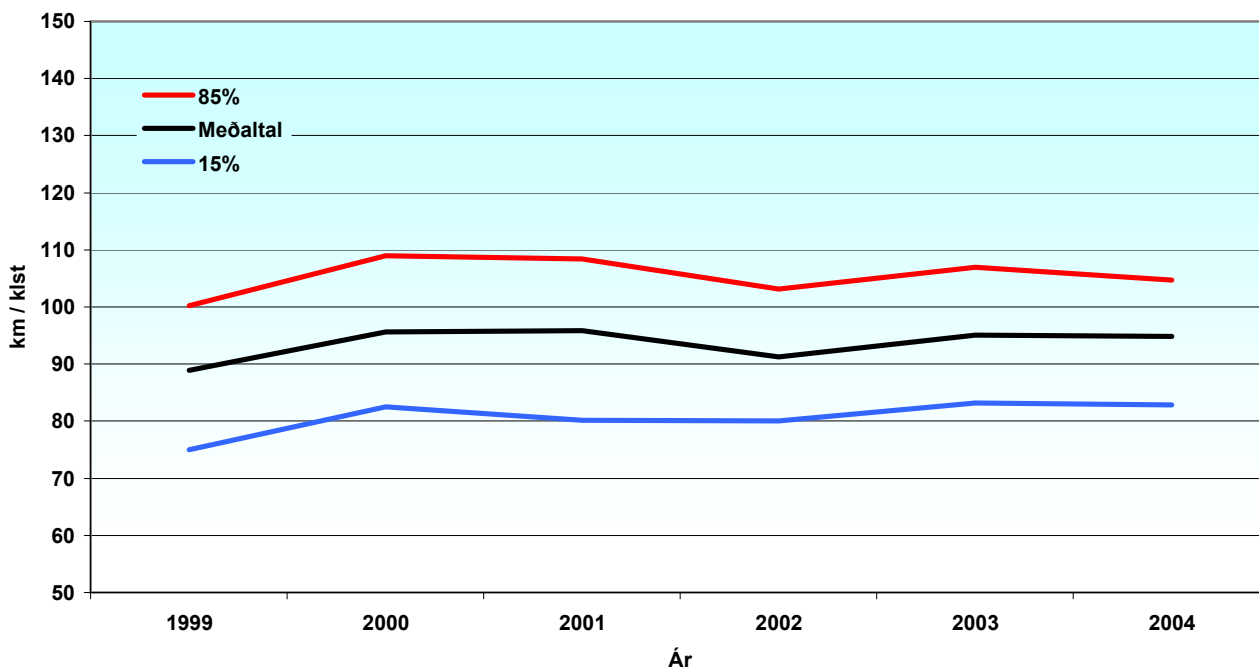
1 t1-01 Hringvegur, norðan Fellabæjar



Hringvegur  
0.4km austan afleggjara að Skóghlíð  
1 t1-01

Ár	85 %	Meðalhraði	15 %
1999	100,2	88,9	75,0
2000	109,0	95,6	82,5
2001	108,4	95,9	80,2
2002	103,1	91,3	80,1
2003	107,0	95,1	83,2
2004	104,7	94,8	82,9

Leyfilegur hámarkshraði er 90 km/klst.



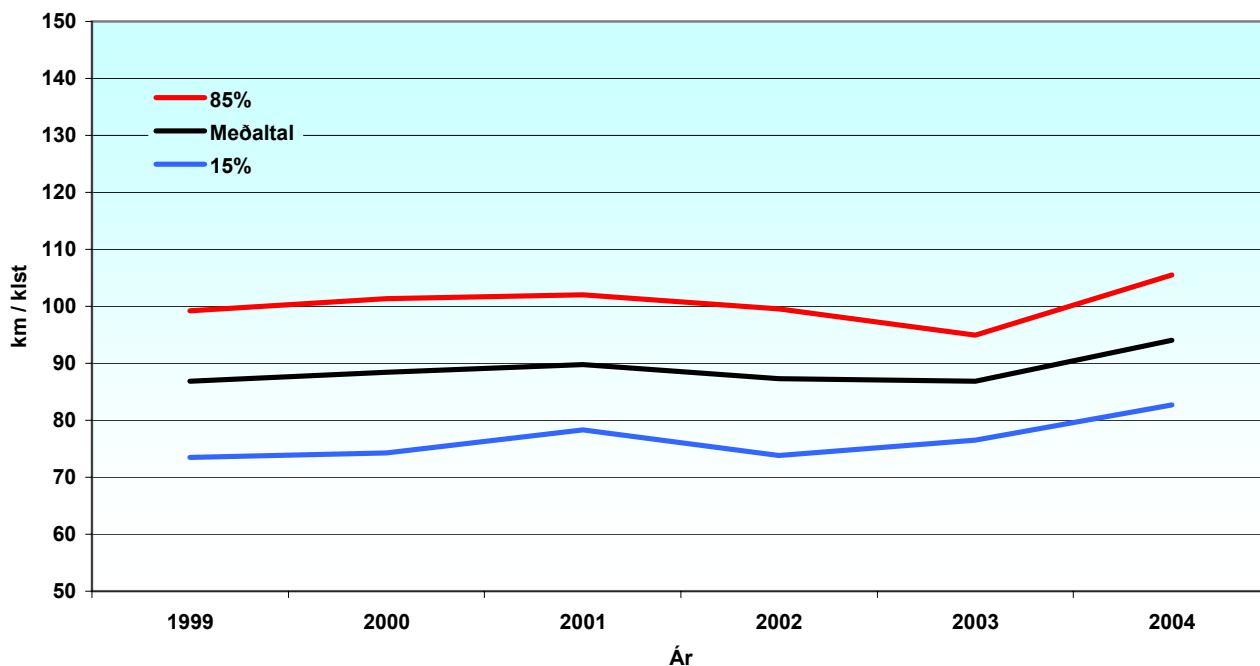


Vegagerðin hefur á undanförunum árum fylgst með ökuhraða á nokkrum vegarköflum. Mældur er hraði fólksbíla í km/klst. þar sem akstur er óþvingaður af annarri umferð. Reiknaður er meðalhraði allra bíla og „85%“ hraði, og „15%“ hraði. Svonefndur „85%“ hraði er sá hraði sem 85% bílstjóra halda sig innan. Eins er með „15%“ hraða, það er sá hraði sem 15% bílstjóra halda sig innan. Niðurstöður koma fram í eftirfarandi töflum.



Hringvegur gengt afleggjarar að Höfða 1 t4-02			
Ár	85 %	Meðalhraði	15 %
1999	99,2	86,8	73,5
2000	101,4	88,4	74,3
2001	102,0	89,8	78,3
2002	99,5	87,3	73,8
2003	95,0	86,9	76,5
2004	105,5	94,1	82,7

Leyfilegur hámarkshraði er 90 km/klst.





Vegagerðin hefur á undanförunum árum fylgst með ökuhraða á nokkrum vegarköflum. Mældur er hraði fólksbíla í km/klst. þar sem akstur er óþvingaður af annarri umferð. Reiknaður er meðalhraði allra bíla og „85%“ hraði, og „15%“ hraði. Svonefndur „85%“ hraði er sá hraði sem 85% bílstjóra halda sig innan. Eins er með „15%“ hraða, það er sá hraði sem 15% bílstjóra halda sig innan. Niðurstöður koma fram í eftirfarandi töflum.

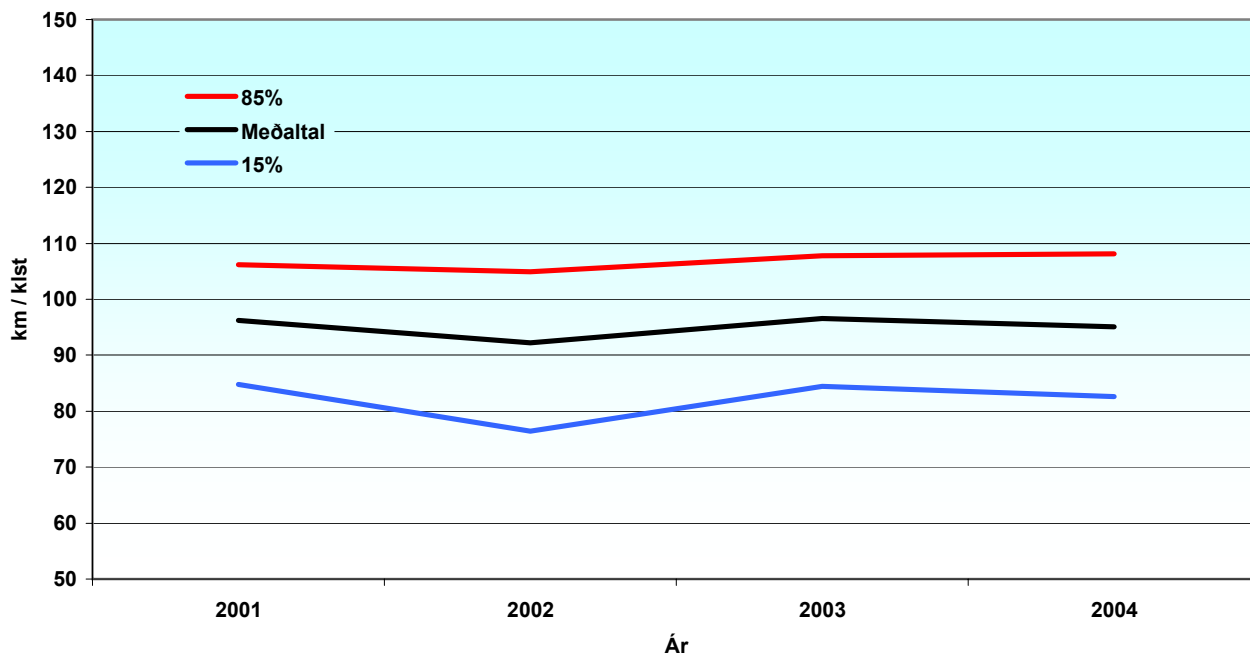
### 92-03-03 Norðfjarðarvegur, Fagridalur II



Norðfjarðarvegur  
hjá skýli 0.43km sunnan Launár  
92-03-03

Ár	85 %	Meðalhraði	15 %
2001	106,2	96,2	84,8
2002	104,9	92,2	76,4
2003	107,8	96,6	84,4
2004	108,1	95,1	82,6

Leyfilegur hámarkshraði er 90 km/klst.



# Hraðamælingar



## Austurland

Vegagerðin hefur á undanförunum árum fylgst með ökuhraða á nokkrum vegarköflum. Mældur er hraði fólksbíla í km/klst. þar sem akstur er óþvingaður af annarri umferð. Reiknaður er meðalhraði allra bíla og „85%“ hraði, og „15%“ hraði. Svonefndur „85%“ hraði er sá hraði sem 85% bílstjóra halda sig innan. Eins er með „15%“ hraða, það er sá hraði sem 15% bílstjóra halda sig innan. Niðurstöður koma fram í eftirfarandi töflum.



Norðfjarðarvegur austan Suðurfjarðavegar hjá skemmu 92-05-05			
Ár	85 %	Meðalhraði	15 %
1990	90,8	78,4	65,4
1991	91,6	78,6	64,3
1992	92,3	78,8	63,1
1993	87,7	77,2	63,6
1994	88,2	75,2	58,5
1995	88,6	73,1	53,3
1996	92,0	78,0	63,8
1997	94,7	79,1	65,1
1998	97,4	80,2	66,3
1999	84,7	71,8	56,7
2000	97,9	82,2	66,3
2001	93,1	78,7	60,4
2002	92,0	77,3	61,4
2003	92,1	78,3	62,3

Leyfilegur hámarkshraði er 90 km/klst.

